

# φ48.6 DCブラシレス SENERGY

パイプ径：φ48.6  
肉厚：1.4t  
電源：DC24V  
表面処理：溶融Zn-AL-Mg合金メッキ  
リード線色：ブラック



UL 対応 CE 対応 RoHS 対応  
UL 1004 181004-6

## ご注文例 ORDER EXAMPLE

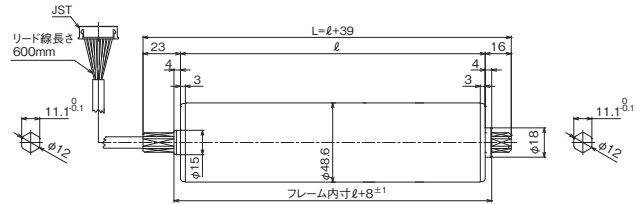
※□は、P.9を参照ください。



## NOTICE

- フレーム内寸：ℓ+8mm。
- パイプ幅(ℓ)寸法の公差は±1mmです。
- リード線の標準の長さは600mmです。
- ※M8-4ピンコネクタは、1,000mmになります。
- 重量はP10をご参照ください。
- 適応周囲温度は-10℃~40℃です。(相対湿度10~90%)但し結露無き事とします。

## 寸法図



CAD

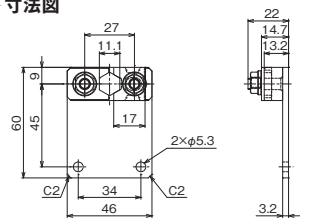
## 取付金具

### 標準付属品

PR-D-30H-PU-N  
(標準付属品)

- コード側シャフトは標準付属品の取付金具で固定して、M6ナットで左右均等に締付けてください。
- M6ナットの規定締付けトルク：8~10 (N・m)
- ※材質：ベースSPFH590  
シャフト固定部分SUS304

### 寸法図



十字穴付六角アセットボルトM5×14 (SW締込み) M5ナット

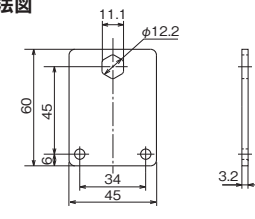
CAD

### オプション

MR-DC-30P

※材質：SPFH590

### 寸法図



十字穴付六角アセットボルトM5×14 (SW締込み) M5ナット

CAD

## 各種オプション 詳細はP.9を参照ください。

### 仕様

A 標準

W 防水

### ライニング・パイプの種類

Z 標準 (φ48.6・φ50)

B 3t天然黒色

F 3t天然白色

W 3tウレタン(標準色:グレー)

D 3tニトリル

G 3tシリコン

H 硬質クロムメッキ

J パイプSUS

・・・等

※ゴムライニングの厚みは1.5tから製作可能  
※ロットにより若干、色の異なりがあります。また、製作上、ローラ表面に傷がつく場合があります。

### コネクタ種類

S JSTコネクタ

M M8 4ピンコネクタ

### フリーローラ運動型の指定

A 標準

H マイクロVプーリ

B Vプーリ (F:丸プーリ)



G 丸溝

D スプロケット

※防水仕様の場合、丸溝・V溝製作不可



※運動仕様の詳細は、P.52・53をご参照ください。

ドライバー  
カード

ブラシレス

テーパー

各種仕様

連動

ライニング

オプション

技術資料

PDU90

設計上の  
注意

## 最小パイプ寸法

### ●標準仕様

ローラ径φ	呼称速度	標準	Vプーリ	マイクロVプーリ	スプロケット	丸溝
48.6	15-25	325	325	320	330	360
	35-75	305	305	295	310	335
	95	275	275	270	280	310

※M8 4ピンコネクタ仕様の場合は、上記+5mmが最小パイプ寸法になります。

【単位:mm】

## 特性表

SENERGY (Eco-mode) : 全ドライバー対応

呼称速度	減速比	速度(m/min)	Eco-mode						定格	起動
			接線力(N)		トルク(N・m)		電流値(A)			
			定格	起動	定格	起動	定格	起動		
15	45.00	2.0 ~ 19.7	122.2	674.6	2.9	16.3	2.5	3.0		
20	32.94	2.7 ~ 26.9	89.4	493.8	2.1	12.0				
25	27.00	3.3 ~ 32.8	73.3	404.7	1.7	9.8				
35	18.30	4.8 ~ 48.5	49.7	274.3	1.2	6.6				
45	15.00	5.9 ~ 59.1	40.7	224.8	0.9	5.4				
60	10.98	8.0 ~ 80.8	29.8	164.6	0.7	4.0				
75	9.00	9.8 ~ 98.5	24.4	134.9	0.5	3.2				
95	6.82	12.9 ~ 130.1	18.5	102.2	0.4	2.4				

SENERGY (Boost-mode) : EQUBE・SP-S1・IQZONEを除く

呼称速度	減速比	速度(m/min)	Boost-mode						定格	起動
			接線力(N)		トルク(N・m)		電流値(A)			
			定格	起動	定格	起動	定格	起動		
15	45.00	2.0 ~ 14.3	222.2	879.6	5.4	21.3	3.4	5.0		
20	32.94	2.7 ~ 19.5	162.6	643.8	3.9	15.6				
25	27.00	3.3 ~ 23.8	133.3	527.7	3.2	12.8				
35	18.30	4.8 ~ 35.0	90.3	357.7	2.1	8.6				
45	15.00	5.9 ~ 42.8	74.0	293.2	1.8	7.1				
60	10.98	8.0 ~ 58.4	54.2	214.6	1.3	5.2				
75	9.00	9.8 ~ 71.3	44.4	175.9	1.0	4.2				
95	6.82	12.9 ~ 94.1	33.6	133.2	0.8	3.2				

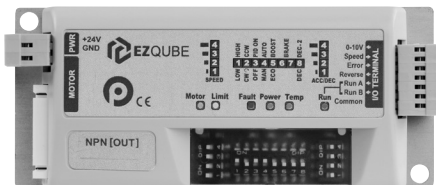
- ・各機種の呼称速度95よりも早い速度をご希望される場合は、別途ご相談ください。
- ・速度はドライバー設定により上記の範囲内で、数段階の変更をすることができます。速度の詳細については、下記URLよりご確認ください。

※上記特性表は簡易版となります。ドライバーによって速度等特性が変わります。

各ドライバーの特性データ詳細は下記URL又はQRコードよりダウンロードできます。

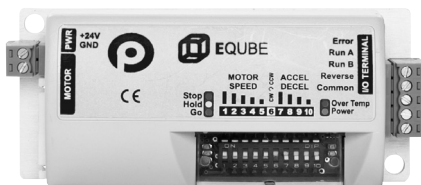
### EZQUBE

<http://www.kyowa-mfg.co.jp/prEZQUBE>



### EQUBE

<http://www.kyowa-mfg.co.jp/prEQUBE>



### ZP-S1・SP-S1

[http://www.kyowa-mfg.co.jp/prEZ24\\_2](http://www.kyowa-mfg.co.jp/prEZ24_2)



ドライバー  
カード

ブラシレス

φ48.6

テーパー

各種仕様

連動

ライニング

オプション

技術資料

PDU90

設計上の  
注意