

# 取付金具・固定金具

## ■取付金具

### ✦ パルスローラ SENERGY 用取付金具

#### 標準付属品

#### PR-D-30H-PU-N

(ポイントアップ型)

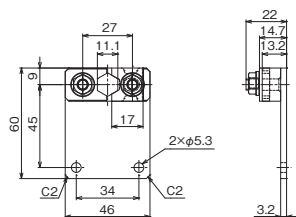
※材質：ベース SPFH590

シャフト固定部分 SUS304

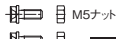
※フラットアップ型をご希望の場合は、PR-D-30H-FU-Nにてご注文ください。

※1度使用した固定金具の再利用はしないでください。シャフトの緩み等が発生し破損する可能性があります。パルスローラ取り付けの際は、必ず新品の固定金具をご使用ください。

#### ▶寸法図



十字穴付六角アプセットボルトM5×14 (SW組込み)



●コード側シャフトは標準付属品の取付金具で固定して、M6ナットで締付けてください。

●M6ナットの規定締付けトルク：8～10 (N・m)

### ✦ パルスローラ SENERGY テーパー用取付金具

#### 標準付属品

#### PR-TD-30H-PU-N

(ポイントアップ型)

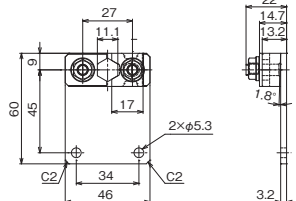
※材質：ベース SPFH590

シャフト固定部分 SUS304

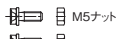
※フラットアップ型をご希望の場合は、PR-TD-30H-FU-Nにてご注文ください。

※1度使用した固定金具の再利用はしないでください。シャフトの緩み等が発生し破損する可能性があります。パルスローラ取り付けの際は、必ず新品の固定金具をご使用ください。

#### ▶寸法図



十字穴付六角アプセットボルトM5×14 (SW組込み)



●コード側シャフトは標準付属品の取付金具で固定して、M6ナットで締付けてください。

●M6ナットの規定締付けトルク：8～10 (N・m)

### ✦ パルスローラ SENERGY 防水用取付金具

#### 標準付属品

#### PR-WD-30H-PU-N

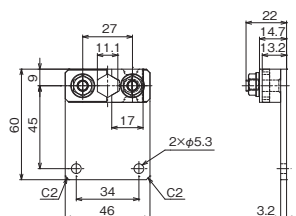
(ポイントアップ型)

※材質：SUS304

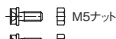
※フラットアップ型をご希望の場合は、PR-WD-30H-FU-Nにてご注文ください。

※1度使用した固定金具の再利用はしないでください。シャフトの緩み等が発生し破損する可能性があります。パルスローラ取り付けの際は、必ず新品の固定金具をご使用ください。

#### ▶寸法図



十字穴付六角アプセットボルトM5×14 (SW組込み)



●コード側シャフトは標準付属品の取付金具で固定して、M6ナットで締付けてください。

●M6ナットの規定締付けトルク：8～10 (N・m)

## ■固定金具

#### オプション

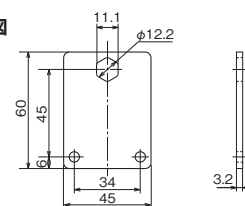
#### MR-DC-30P

※材質：SPFH590

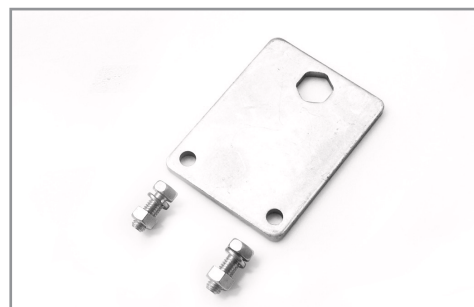
#### WMR-DC-30P (防水用)

※材質：SUS304

#### ▶寸法図



十字穴付六角アプセットボルトM5×14 (SW組込み)



### NOTICE

- 取付金具及び固定金具のボルト・ナット類の緩みを定期的に確認してください。緩みがある場合は、規定とくんで増し締めを行ってください。

ドライバーカード

ブラシレス

テーパー

各種仕様

運動

ライニング

オプション

技術資料

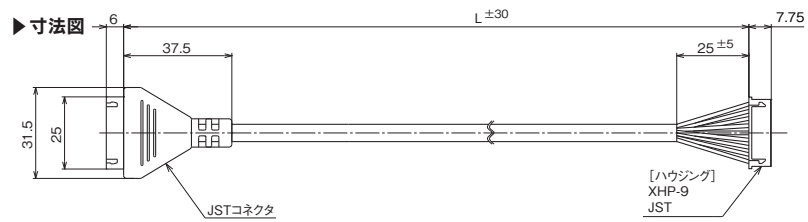
PDU90

設計上の注意

# 延長ケーブル

## ■DCパルスローラ専用延長ケーブル

オプション CAA-CACRSC-EXT-500 (1000)



PULSEROLLERのケーブルを延長するために使用できます。尚、延長ケーブルのL寸法は500mmと1000mmの2種類になります。1,000mm以上の延長は推奨しておりません。電圧降下やノイズ等の影響を受ける可能性があります。

ドライバー  
カード

ブラシレス

テーパー

各種仕様

運動

ライニング

オプション

技術資料

PDU90

設計上の  
注意