

# 取付金具・固定金具

## ■取付金具

### PULSEROLLER® SENERGY用 取付金具

#### 標準付属品

#### PR-D-30H-PU-N

(ポイントアップ型)

※材質：ベース SPFH590

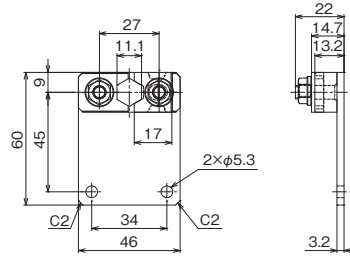
シャフト固定部分 SUS304

※フラットアップ型をご希望の場合は、PR-D-30H-FU-Nにてご注文ください。

※1度使用した固定金具の再利用はしないでください。

シャフトの緩み等が発生し破損する可能性があります。  
PULSEROLLER®取り付けの際は、必ず新品の固定金具をご使用ください。

▶寸法図



十字穴付六角アプセットボルトM5×14  
M5歯付座金付き1種ナット

CAD

- コード側シャフトは標準付属品の取付金具で固定して、M6ナットで締付けてください。
- M6ナットの規定締付けトルク：8～10 (N・m)

### PULSEROLLER® SENERGY テーパ用取付金具

#### 標準付属品

#### PR-TD-30H-PU-N

(ポイントアップ型)

※材質：ベース SPFH590

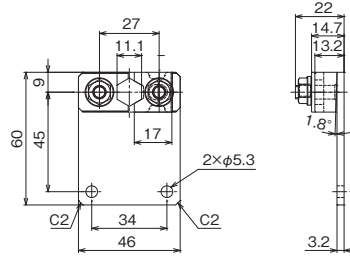
シャフト固定部分 SUS304

※フラットアップ型をご希望の場合は、PR-TD-30H-FU-Nにてご注文ください。

※1度使用した固定金具の再利用はしないでください。

シャフトの緩み等が発生し破損する可能性があります。  
PULSEROLLER®取り付けの際は、必ず新品の固定金具をご使用ください。

▶寸法図



十字穴付六角アプセットボルトM5×14  
M5歯付座金付き1種ナット

CAD

- コード側シャフトは標準付属品の取付金具で固定して、M6ナットで締付けてください。
- M6ナットの規定締付けトルク：8～10 (N・m)

### PULSEROLLER® SENERGY 防水用取付金具

#### 標準付属品

#### PR-WD-30H-PU-N

(ポイントアップ型)

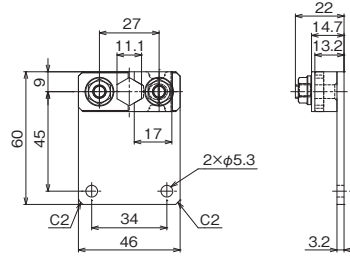
※材質：SUS304

※フラットアップ型をご希望の場合は、PR-WD-30H-FU-Nにてご注文ください。

※1度使用した固定金具の再利用はしないでください。

シャフトの緩み等が発生し破損する可能性があります。  
PULSEROLLER®取り付けの際は、必ず新品の固定金具をご使用ください。

▶寸法図



十字穴付六角アプセットボルトM5×14  
(SW組込み)  
M5ナット

CAD

- コード側シャフトは標準付属品の取付金具で固定して、M6ナットで締付けてください。
- M6ナットの規定締付けトルク：8～10 (N・m)

## ■固定金具

### オプション

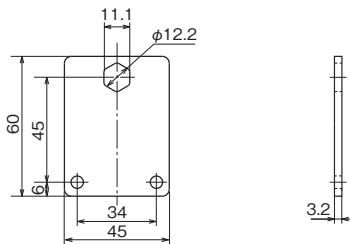
#### MR-DC-30P

※材質：SPFH590

#### WMR-DC-30P (防水用)

※材質：SUS304

▶寸法図



MR-DC-30P付属 十字穴付六角アプセットボルトM5×14  
M5歯付座金付き1種ナット  
WMR-DC-30P付属 十字穴付六角アプセットボルト(SW付)  
M5ナット

CAD

### NOTICE

- 取付金具及び固定金具のボルト・ナット類の緩みを定期的に確認してください。  
緩みがある場合は、規定締付けトルクで増し締めを行ってください。

ドライバー  
カード

ブラシレス

テーパ

各種仕様

連動

ライニング

オプション

技術資料

PDU90  
PPU  
PSU30

設計上の  
注意