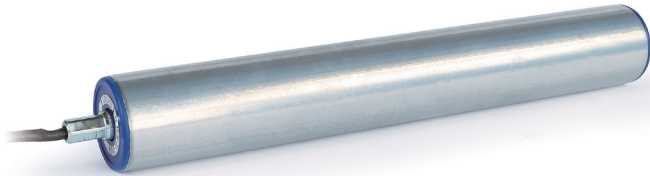


φ48.6 DCブラシレス SENERGY

パイプ径：φ48.6
 肉厚：1.4t
 電源：DC24V
 表面処理：溶融Zn-AL-Mg合金メッキ
 リード線色：ブラック



■ 呼称速度：15

IQ TOOL スピードセット	周速 (M/min)		接線力 (N)		トルク (N·m)		電流値 (A)	
	無負荷	定格	定格	起動	定格	起動	定格	起動
10%	1.9	1.9					0.4	
15%	2.9	2.9					0.5	
20%	3.9	3.9					0.6	
25%	4.9	4.9					0.7	
30%	5.9	5.9					0.8	
35%	6.8	6.8					0.9	
40%	7.8	7.8					1.0	
45%	8.8	8.8					1.1	
50%	9.8	9.8					1.2	
55%	10.8	10.8	122.2	674.6	2.9	16.3	1.4	3.0
60%	11.8	11.8					1.5	
65%	12.8	12.8					1.5	
70%	13.7	13.7					1.7	
75%	14.7	14.7					1.8	
80%	15.7	15.7					1.9	
85%	16.7	16.7					2.1	
90%	17.7	17.7					2.2	
95%	18.7	18.7					2.3	
100%	19.7	19.7					2.5	

■ 呼称速度：20

IQ TOOL スピードセット	周速 (M/min)		接線力 (N)		トルク (N·m)		電流値 (A)	
	無負荷	定格	定格	起動	定格	起動	定格	起動
10%	2.6	2.6					0.4	
15%	4.0	4.0					0.5	
20%	5.3	5.3					0.6	
25%	8.0	8.0					0.8	
30%	9.4	9.4					0.9	
35%	10.7	10.7					1.0	
40%	12.1	12.1					1.1	
45%	13.4	13.4					1.2	
50%	14.5	14.5					1.3	
55%	14.8	14.8	89.4	493.8	2.1	12.0	1.4	3.0
60%	16.1	16.1					1.5	
65%	17.5	17.5					1.5	
70%	18.8	18.8					1.7	
75%	20.1	20.1					1.8	
80%	21.5	21.5					1.9	
85%	22.8	22.8					2.1	
90%	24.2	24.2					2.2	
95%	25.5	25.5					2.3	
100%	26.9	26.9					2.5	

■ 呼称速度：25

IQ TOOL スピードセット	周速 (M/min)		接線力 (N)		トルク (N·m)		電流値 (A)	
	無負荷	定格	定格	起動	定格	起動	定格	起動
10%	3.2	3.2					0.4	
15%	4.9	4.9					0.5	
20%	6.5	6.5					0.6	
25%	8.2	8.2					0.7	
30%	9.8	9.8					0.8	
35%	11.4	11.4					0.9	
40%	13.1	13.1					1.0	
45%	14.7	14.7					1.1	
50%	16.4	16.4					1.2	
55%	18.0	18.0	73.3	404.7	1.7	9.8	1.4	3.0
60%	19.7	19.7					1.5	
65%	21.3	21.3					1.5	
70%	22.9	22.9					1.7	
75%	24.6	24.6					1.8	
80%	26.2	26.2					1.9	
85%	27.9	27.9					2.1	
90%	29.5	29.5					2.2	
95%	31.2	31.2					2.3	
100%	32.8	32.8					2.5	

■ 呼称速度：35

IQ TOOL スピードセット	周速 (M/min)		接線力 (N)		トルク (N·m)		電流値 (A)	
	無負荷	定格	定格	起動	定格	起動	定格	起動
10%	4.8	4.8					0.4	
15%	7.2	7.2					0.5	
20%	9.6	9.6					0.6	
25%	12.1	12.1					0.7	
30%	14.5	14.5					0.8	
35%	16.9	16.9					0.9	
40%	19.3	19.3					1.0	
45%	21.8	21.8					1.1	
50%	24.2	24.2					1.2	
55%	26.6	26.6	49.7	274.3	1.2	6.6	1.4	3.0
60%	29.0	29.0					1.5	
65%	31.5	31.5					1.5	
70%	33.9	33.9					1.7	
75%	36.3	36.3					1.8	
80%	38.7	38.7					1.9	
85%	41.2	41.2					2.1	
90%	43.6	43.6					2.2	
95%	46.0	46.0					2.3	
100%	48.4	48.4					2.5	

■ 呼称速度：45

IQ TOOL スピードセット	周速 (M/min)		接線力 (N)		トルク (N·m)		電流値 (A)	
	無負荷	定格	定格	起動	定格	起動	定格	起動
10%	5.9	5.9					0.4	
15%	8.8	8.8					0.5	
20%	11.8	11.8					0.6	
25%	14.7	14.7					0.7	
30%	17.7	17.7					0.8	
35%	20.6	20.6					0.9	
40%	23.6	23.6					1.0	
45%	26.6	26.6					1.1	
50%	29.5	29.5					1.2	
55%	32.5	32.5	40.7	224.8	0.9	5.4	1.4	3.0
60%	35.4	35.4					1.5	
65%	38.4	38.4					1.5	
70%	41.3	41.3					1.7	
75%	44.3	44.3					1.8	
80%	47.3	47.3					1.9	
85%	50.2	50.2					2.1	
90%	53.2	53.2					2.2	
95%	56.1	56.1					2.3	
100%	59.1	59.1					2.5	

■ 呼称速度：60

IQ TOOL スピードセット	周速 (M/min)		接線力 (N)		トルク (N・m)		電流値 (A)	
	無負荷	定格	定格	起動	定格	起動	定格	起動
10%	8.0	8.0	29.8	164.6	0.7	4.0	0.4	3.0
15%	12.1	12.1					0.5	
20%	16.1	16.1					0.6	
25%	20.1	20.1					0.7	
30%	24.2	24.2					0.8	
35%	28.2	28.2					0.9	
40%	32.3	32.3					1.0	
45%	36.3	36.3					1.1	
50%	40.3	40.3					1.2	
55%	44.4	44.4					1.4	
60%	48.4	48.4					1.5	
65%	52.5	52.5					1.5	
70%	56.5	56.5					1.7	
75%	60.5	60.5					1.8	
80%	64.6	64.6					1.9	
85%	68.6	68.6					2.1	
90%	72.7	72.7					2.2	
95%	76.7	76.7					2.3	
100%	80.7	80.7					2.5	

■ 呼称速度：75

IQ TOOL スピードセット	周速 (M/min)		接線力 (N)		トルク (N・m)		電流値 (A)	
	無負荷	定格	定格	起動	定格	起動	定格	起動
10%	9.8	9.8	24.4	134.9	0.5	3.2	0.4	3.0
15%	14.7	14.7					0.5	
20%	19.7	19.7					0.6	
25%	24.6	24.6					0.7	
30%	29.5	29.5					0.8	
35%	34.4	34.4					0.9	
40%	39.4	39.4					1.0	
45%	44.3	44.3					1.1	
50%	49.2	49.2					1.2	
55%	54.2	54.2					1.4	
60%	59.1	59.1					1.5	
65%	64.0	64.0					1.5	
70%	68.9	68.9					1.7	
75%	73.9	73.9					1.8	
80%	78.8	78.8					1.9	
85%	83.7	83.7					2.1	
90%	88.7	88.7					2.2	
95%	93.6	93.6					2.3	
100%	98.5	98.5					2.5	

■ 呼称速度：95

IQ TOOL スピードセット	周速 (M/min)		接線力 (N)		トルク (N・m)		電流値 (A)	
	無負荷	定格	定格	起動	定格	起動	定格	起動
10%	13.0	13.0	18.5	102.2	0.4	2.4	0.4	3.0
15%	19.5	19.5					0.5	
20%	26.0	26.0					0.6	
25%	32.5	32.5					0.7	
30%	39.0	39.0					0.8	
35%	45.5	45.5					0.9	
40%	52.0	52.0					1.0	
45%	58.5	58.5					1.1	
50%	65.0	65.0					1.2	
55%	71.5	71.5					1.4	
60%	78.0	78.0					1.5	
65%	84.5	84.5					1.5	
70%	91.0	91.0					1.7	
75%	97.5	97.5					1.8	
80%	104.0	104.0					1.9	
85%	110.5	110.5					2.1	
90%	117.0	117.0					2.2	
95%	123.6	123.6					2.3	
100%	130.1	130.1					2.5	

■ 呼称速度：125

IQ TOOL スピードセット	周速 (M/min)		接線力 (N)		トルク (N・m)		電流値 (A)	
	無負荷	定格	定格	起動	定格	起動	定格	起動
10%	17.7	17.7	13.5	74.9	0.3	1.8	0.4	3.0
15%	26.6	26.6					0.5	
20%	35.4	35.4					0.6	
25%	44.3	44.3					0.7	
30%	53.2	53.2					0.8	
35%	62.0	62.0					0.9	
40%	70.9	70.9					1.0	
45%	79.8	79.8					1.1	
50%	88.7	88.7					1.2	
55%	97.5	97.5					1.4	
60%	106.4	106.4					1.5	
65%	115.3	115.3					1.5	
70%	124.1	124.1					1.7	
75%	133.0	133.0					1.8	
80%	141.9	141.9					1.9	
85%	150.8	150.8					2.1	
90%	159.6	159.6					2.2	
95%	168.5	168.5					2.3	
100%	177.4	177.4					2.5	

■ 呼称速度：175

IQ TOOL スピードセット	周速 (M/min)		接線力 (N)		トルク (N・m)		電流値 (A)	
	無負荷	定格	定格	起動	定格	起動	定格	起動
10%	24.2	24.2	9.9	54.8	0.2	1.3	0.4	3.0
15%	36.3	36.3					0.5	
20%	48.4	48.4					0.6	
25%	60.5	60.5					0.7	
30%	72.7	72.7					0.8	
35%	84.8	84.8					0.9	
40%	96.9	96.9					1.0	
45%	109.0	109.0					1.1	
50%	121.1	121.1					1.2	
55%	133.3	133.3					1.4	
60%	145.4	145.4					1.5	
65%	157.5	157.5					1.5	
70%	169.6	169.6					1.7	
75%	181.7	181.7					1.8	
80%	193.8	193.8					1.9	
85%	206.0	206.0					2.1	
90%	218.1	218.1					2.2	
95%	230.2	230.2					2.3	
100%	242.3	242.3					2.5	

■ 呼称速度：215

IQ TOOL スピードセット	周速 (M/min)		接線力 (N)		トルク (N・m)		電流値 (A)	
	無負荷	定格	定格	起動	定格	起動	定格	起動
10%	29.5	29.5	8.1	44.9	0.1	1.0	0.4	3.0
15%	44.3	44.3					0.5	
20%	59.1	59.1					0.6	
25%	73.9	73.9					0.7	
30%	88.7	88.7					0.8	
35%	103.4	103.4					0.9	
40%	118.2	118.2					1.0	
45%	133.0	133.0					1.1	
50%	147.8	147.8					1.2	
55%	162.6	162.6					1.4	
60%	177.4	177.4					1.5	
65%	192.2	192.2					1.5	
70%	206.9	206.9					1.7	
75%	221.7	221.7					1.8	
80%	236.5	236.5					1.9	
85%	251.3	251.3					2.1	
90%	266.1	266.1					2.2	
95%	280.9	280.9					2.3	
100%	295.6	295.6					2.5	

φ50 DCブラシレス SENERGY

パイプ径：φ50
 肉厚：1.4t
 電源：DC24V
 表面処理：溶融Zn-AL-Mg合金メッキ
 リード線色：ブラック



■ 呼称速度：15

IQ TOOL スピードセット	周速 (M/min)		接線力 (N)		トルク (N·m)		電流値 (A)	
	無負荷	定格	定格	起動	定格	起動	定格	起動
10%	2.0	2.0					0.4	
15%	3.0	3.0					0.5	
20%	4.0	4.0					0.6	
25%	5.0	5.0					0.7	
30%	6.0	6.0					0.8	
35%	7.0	7.0					0.9	
40%	8.1	8.1					1.0	
45%	9.1	9.1					1.1	
50%	10.1	10.1					1.2	
55%	11.1	11.1	118.8	655.7	2.9	16.3	1.4	3.0
60%	12.1	12.1					1.5	
65%	13.1	13.1					1.5	
70%	14.1	14.1					1.7	
75%	15.2	15.2					1.8	
80%	16.2	16.2					1.9	
85%	17.2	17.2					2.1	
90%	18.2	18.2					2.2	
95%	19.2	19.2					2.3	
100%	20.2	20.2					2.5	

■ 呼称速度：20

IQ TOOL スピードセット	周速 (M/min)		接線力 (N)		トルク (N·m)		電流値 (A)	
	無負荷	定格	定格	起動	定格	起動	定格	起動
10%	2.7	2.7					0.4	
15%	4.1	4.1					0.5	
20%	5.5	5.5					0.6	
25%	6.9	6.9					0.8	
30%	8.3	8.3					0.9	
35%	9.6	9.6					1.0	
40%	11.0	11.0					1.1	
45%	12.4	12.4					1.2	
50%	13.8	13.8					1.3	
55%	15.2	15.2	86.9	480.0	2.1	12.0	1.4	3.0
60%	16.6	16.6					1.5	
65%	18.0	18.0					1.5	
70%	19.3	19.3					1.7	
75%	20.7	20.7					1.8	
80%	22.1	22.1					1.9	
85%	23.5	23.5					2.1	
90%	24.9	24.9					2.2	
95%	26.3	26.3					2.3	
100%	27.7	27.7					2.5	

■ 呼称速度：25

IQ TOOL スピードセット	周速 (M/min)		接線力 (N)		トルク (N·m)		電流値 (A)	
	無負荷	定格	定格	起動	定格	起動	定格	起動
10%	3.3	3.3					0.4	
15%	5.0	5.0					0.5	
20%	6.7	6.7					0.6	
25%	8.4	8.4					0.7	
30%	10.1	10.1					0.8	
35%	11.8	11.8					0.9	
40%	13.5	13.5					1.0	
45%	15.2	15.2					1.1	
50%	16.9	16.9					1.2	
55%	18.5	18.5	71.2	393.4	1.7	9.8	1.4	3.0
60%	20.2	20.2					1.5	
65%	21.9	21.9					1.5	
70%	23.6	23.6					1.7	
75%	25.3	25.3					1.8	
80%	27.0	27.0					1.9	
85%	28.7	28.7					2.1	
90%	30.4	30.4					2.2	
95%	32.1	32.1					2.3	
100%	33.8	33.8					2.5	

■ 呼称速度：35

IQ TOOL スピードセット	周速 (M/min)		接線力 (N)		トルク (N·m)		電流値 (A)	
	無負荷	定格	定格	起動	定格	起動	定格	起動
10%	4.9	4.9					0.4	
15%	7.4	7.4					0.5	
20%	9.9	9.9					0.6	
25%	12.4	12.4					0.7	
30%	14.9	14.9					0.8	
35%	17.4	17.4					0.9	
40%	19.9	19.9					1.0	
45%	22.4	22.4					1.1	
50%	24.9	24.9					1.2	
55%	27.4	27.4	48.3	266.6	1.2	6.6	1.4	3.0
60%	29.9	29.9					1.5	
65%	32.4	32.4					1.5	
70%	34.9	34.9					1.7	
75%	37.4	37.4					1.8	
80%	39.8	39.8					1.9	
85%	42.3	42.3					2.1	
90%	44.8	44.8					2.2	
95%	47.3	47.3					2.3	
100%	49.8	49.8					2.5	

■ 呼称速度：45

IQ TOOL スピードセット	周速 (M/min)		接線力 (N)		トルク (N·m)		電流値 (A)	
	無負荷	定格	定格	起動	定格	起動	定格	起動
10%	6.0	6.0					0.4	
15%	9.1	9.1					0.5	
20%	12.1	12.1					0.6	
25%	15.2	15.2					0.7	
30%	18.2	18.2					0.8	
35%	21.2	21.2					0.9	
40%	24.3	24.3					1.0	
45%	27.3	27.3					1.1	
50%	30.4	30.4					1.2	
55%	33.4	33.4	39.6	218.5	0.9	5.4	1.4	3.0
60%	36.5	36.5					1.5	
65%	39.5	39.5					1.5	
70%	42.5	42.5					1.7	
75%	45.6	45.6					1.8	
80%	48.6	48.6					1.9	
85%	51.7	51.7					2.1	
90%	54.7	54.7					2.2	
95%	57.8	57.8					2.3	
100%	60.8	60.8					2.5	

■ 呼称速度：60

IQ TOOL スピードセット	周速 (M/min)		接線力 (N)		トルク (N・m)		電流値 (A)	
	無負荷	定格	定格	起動	定格	起動	定格	起動
10%	8.3	8.3	28.9	160.0	0.7	4.0	0.4	3.0
15%	12.4	12.4					0.5	
20%	16.6	16.6					0.6	
25%	20.7	20.7					0.7	
30%	24.9	24.9					0.8	
35%	29.0	29.0					0.9	
40%	33.2	33.2					1.0	
45%	37.4	37.4					1.1	
50%	41.5	41.5					1.2	
55%	45.7	45.7					1.4	
60%	49.8	49.8	1.5					
65%	54.0	54.0	1.5					
70%	58.1	58.1	1.7					
75%	62.3	62.3	1.8					
80%	66.4	66.4	1.9					
85%	70.6	70.6	2.1					
90%	74.8	74.8	2.2					
95%	78.9	78.9	2.3					
100%	83.1	83.1	2.5					

■ 呼称速度：75

IQ TOOL スピードセット	周速 (M/min)		接線力 (N)		トルク (N・m)		電流値 (A)	
	無負荷	定格	定格	起動	定格	起動	定格	起動
10%	10.1	10.1	23.7	131.1	0.5	3.2	0.4	3.0
15%	15.2	15.2					0.5	
20%	20.2	20.2					0.6	
25%	25.3	25.3					0.7	
30%	30.4	30.4					0.8	
35%	35.4	35.4					0.9	
40%	40.5	40.5					1.0	
45%	45.6	45.6					1.1	
50%	50.7	50.7					1.2	
55%	55.7	55.7					1.4	
60%	60.8	60.8	1.5					
65%	65.9	65.9	1.5					
70%	70.9	70.9	1.7					
75%	76.0	76.0	1.8					
80%	81.1	81.1	1.9					
85%	86.1	86.1	2.1					
90%	91.2	91.2	2.2					
95%	96.3	96.3	2.3					
100%	101.4	101.4	2.5					

■ 呼称速度：95

IQ TOOL スピードセット	周速 (M/min)		接線力 (N)		トルク (N・m)		電流値 (A)	
	無負荷	定格	定格	起動	定格	起動	定格	起動
10%	13.3	13.3	17.9	99.3	0.4	2.4	0.4	3.0
15%	20.0	20.0					0.5	
20%	26.7	26.7					0.6	
25%	33.4	33.4					0.7	
30%	40.1	40.1					0.8	
35%	46.8	46.8					0.9	
40%	53.5	53.5					1.0	
45%	60.2	60.2					1.1	
50%	66.9	66.9					1.2	
55%	73.6	73.6					1.4	
60%	80.3	80.3	1.5					
65%	87.0	87.0	1.5					
70%	93.6	93.6	1.7					
75%	100.3	100.3	1.8					
80%	107.0	107.0	1.9					
85%	113.7	113.7	2.1					
90%	120.4	120.4	2.2					
95%	127.1	127.1	2.3					
100%	133.8	133.8	2.5					

■ 呼称速度：125

IQ TOOL スピードセット	周速 (M/min)		接線力 (N)		トルク (N・m)		電流値 (A)	
	無負荷	定格	定格	起動	定格	起動	定格	起動
10%	18.2	18.2	13.2	72.8	0.3	1.8	0.4	3.0
15%	27.3	27.3					0.5	
20%	36.5	36.5					0.6	
25%	45.6	45.6					0.7	
30%	54.7	54.7					0.8	
35%	63.8	63.8					0.9	
40%	73.0	73.0					1.0	
45%	82.1	82.1					1.1	
50%	91.2	91.2					1.2	
55%	100.3	100.3					1.4	
60%	109.5	109.5	1.5					
65%	118.6	118.6	1.5					
70%	127.7	127.7	1.7					
75%	136.8	136.8	1.8					
80%	146.0	146.0	1.9					
85%	155.1	155.1	2.1					
90%	164.2	164.2	2.2					
95%	173.4	173.4	2.3					
100%	182.5	182.5	2.5					

■ 呼称速度：175

IQ TOOL スピードセット	周速 (M/min)		接線力 (N)		トルク (N・m)		電流値 (A)	
	無負荷	定格	定格	起動	定格	起動	定格	起動
10%	24.9	24.9	9.6	53.3	0.2	1.3	0.4	3.0
15%	37.4	37.4					0.5	
20%	49.8	49.8					0.6	
25%	62.3	62.3					0.7	
30%	74.8	74.8					0.8	
35%	87.2	87.2					0.9	
40%	99.7	99.7					1.0	
45%	112.2	112.2					1.1	
50%	124.6	124.6					1.2	
55%	137.1	137.1					1.4	
60%	149.6	149.6	1.5					
65%	162.0	162.0	1.5					
70%	174.5	174.5	1.7					
75%	187.0	187.0	1.8					
80%	199.4	199.4	1.9					
85%	211.9	211.9	2.1					
90%	224.4	224.4	2.2					
95%	236.8	236.8	2.3					
100%	249.3	249.3	2.5					

■ 呼称速度：215

IQ TOOL スピードセット	周速 (M/min)		接線力 (N)		トルク (N・m)		電流値 (A)	
	無負荷	定格	定格	起動	定格	起動	定格	起動
10%	30.4	30.4	7.9	43.7	0.1	1.0	0.4	3.0
15%	45.6	45.6					0.5	
20%	60.8	60.8					0.6	
25%	76.0	76.0					0.7	
30%	91.2	91.2					0.8	
35%	106.4	106.4					0.9	
40%	121.6	121.6					1.0	
45%	136.8	136.8					1.1	
50%	152.1	152.1					1.2	
55%	167.3	167.3					1.4	
60%	182.5	182.5	1.5					
65%	197.7	197.7	1.5					
70%	212.9	212.9	1.7					
75%	228.1	228.1	1.8					
80%	243.3	243.3	1.9					
85%	258.5	258.5	2.1					
90%	273.7	273.7	2.2					
95%	289.0	289.0	2.3					
100%	304.2	304.2	2.5					

φ57 DCブラシレス SENERGY

パイプ径：φ57
 肉厚：1.5t
 電源：DC24V
 表面処理：ユニクロメッキ
 リード線色：ブラック



■ 呼称速度：15

IQ TOOL スピードセット	周速 (M/min)		接線力 (N)		トルク (N·m)		電流値 (A)	
	無負荷	定格	定格	起動	定格	起動	定格	起動
10%	2.3	2.3					0.4	
15%	3.4	3.4					0.5	
20%	4.6	4.6					0.6	
25%	5.7	5.7					0.7	
30%	6.9	6.9					0.8	
35%	8.0	8.0					0.9	
40%	9.2	9.2					1.0	
45%	10.4	10.4					1.1	
50%	11.5	11.5					1.2	
55%	12.7	12.7	104.2	575.2	2.9	16.3	1.4	3.0
60%	13.8	13.8					1.5	
65%	15.0	15.0					1.5	
70%	16.1	16.1					1.7	
75%	17.3	17.3					1.8	
80%	18.4	18.4					1.9	
85%	19.6	19.6					2.1	
90%	20.8	20.8					2.2	
95%	21.9	21.9					2.3	
100%	23.1	23.1					2.5	

■ 呼称速度：20

IQ TOOL スピードセット	周速 (M/min)		接線力 (N)		トルク (N·m)		電流値 (A)	
	無負荷	定格	定格	起動	定格	起動	定格	起動
10%	3.1	3.1					0.4	
15%	4.7	4.7					0.5	
20%	6.3	6.3					0.6	
25%	7.8	7.8					0.8	
30%	9.4	9.4					0.9	
35%	11.0	11.0					1.0	
40%	12.6	12.6					1.1	
45%	14.2	14.2					1.2	
50%	15.7	15.7					1.3	
55%	17.3	17.3	76.2	421.0	2.1	12.0	1.4	3.0
60%	18.9	18.9					1.5	
65%	20.5	20.5					1.5	
70%	22.1	22.1					1.7	
75%	23.6	23.6					1.8	
80%	25.2	25.2					1.9	
85%	26.8	26.8					2.1	
90%	28.4	28.4					2.2	
95%	30.0	30.0					2.3	
100%	31.5	31.5					2.5	

■ 呼称速度：25

IQ TOOL スピードセット	周速 (M/min)		接線力 (N)		トルク (N·m)		電流値 (A)	
	無負荷	定格	定格	起動	定格	起動	定格	起動
10%	3.8	3.8					0.4	
15%	5.7	5.7					0.5	
20%	7.7	7.7					0.6	
25%	9.6	9.6					0.7	
30%	11.5	11.5					0.8	
35%	13.4	13.4					0.9	
40%	15.4	15.4					1.0	
45%	17.3	17.3					1.1	
50%	19.2	19.2					1.2	
55%	21.1	21.1	62.5	345.1	1.7	9.8	1.4	3.0
60%	23.1	23.1					1.5	
65%	25.0	25.0					1.5	
70%	26.9	26.9					1.7	
75%	28.9	28.9					1.8	
80%	30.8	30.8					1.9	
85%	32.7	32.7					2.1	
90%	34.6	34.6					2.2	
95%	36.6	36.6					2.3	
100%	38.5	38.5					2.5	

■ 呼称速度：35

IQ TOOL スピードセット	周速 (M/min)		接線力 (N)		トルク (N·m)		電流値 (A)	
	無負荷	定格	定格	起動	定格	起動	定格	起動
10%	5.6	5.6					0.4	
15%	8.5	8.5					0.5	
20%	11.3	11.3					0.6	
25%	14.2	14.2					0.7	
30%	17.0	17.0					0.8	
35%	19.8	19.8					0.9	
40%	22.7	22.7					1.0	
45%	25.5	25.5					1.1	
50%	28.4	28.4					1.2	
55%	31.2	31.2	42.3	233.9	1.2	6.6	1.4	3.0
60%	34.1	34.1					1.5	
65%	36.9	36.9					1.5	
70%	39.7	39.7					1.7	
75%	42.6	42.6					1.8	
80%	45.4	45.4					1.9	
85%	48.3	48.3					2.1	
90%	51.1	51.1					2.2	
95%	54.0	54.0					2.3	
100%	56.8	56.8					2.5	

■ 呼称速度：45

IQ TOOL スピードセット	周速 (M/min)		接線力 (N)		トルク (N·m)		電流値 (A)	
	無負荷	定格	定格	起動	定格	起動	定格	起動
10%	6.9	6.9					0.4	
15%	10.4	10.4					0.5	
20%	13.8	13.8					0.6	
25%	17.3	17.3					0.7	
30%	20.8	20.8					0.8	
35%	24.2	24.2					0.9	
40%	27.7	27.7					1.0	
45%	31.2	31.2					1.1	
50%	34.6	34.6					1.2	
55%	38.1	38.1	34.7	191.7	0.9	5.4	1.4	3.0
60%	41.6	41.6					1.5	
65%	45.0	45.0					1.5	
70%	48.5	48.5					1.7	
75%	52.0	52.0					1.8	
80%	55.4	55.4					1.9	
85%	58.9	58.9					2.1	
90%	62.4	62.4					2.2	
95%	65.8	65.8					2.3	
100%	69.3	69.3					2.5	

■ 呼称速度：60

IQ TOOL スピードセット	周速 (M/min)		接線力 (N)		トルク (N・m)		電流値 (A)	
	無負荷	定格	定格	起動	定格	起動	定格	起動
10%	9.4	9.4	25.4	140.3	0.7	4.0	0.4	3.0
15%	14.2	14.2					0.5	
20%	18.9	18.9					0.6	
25%	23.6	23.6					0.7	
30%	28.4	28.4					0.8	
35%	33.1	33.1					0.9	
40%	37.9	37.9					1.0	
45%	42.6	42.6					1.1	
50%	47.3	47.3					1.2	
55%	52.1	52.1					1.4	
60%	56.8	56.8					1.5	
65%	61.5	61.5					1.5	
70%	66.3	66.3					1.7	
75%	71.0	71.0					1.8	
80%	75.8	75.8					1.9	
85%	80.5	80.5					2.1	
90%	85.2	85.2					2.2	
95%	90.0	90.0					2.3	
100%	94.7	94.7					2.5	

■ 呼称速度：75

IQ TOOL スピードセット	周速 (M/min)		接線力 (N)		トルク (N・m)		電流値 (A)	
	無負荷	定格	定格	起動	定格	起動	定格	起動
10%	11.5	11.5	20.8	115.0	0.5	3.2	0.4	3.0
15%	17.3	17.3					0.5	
20%	23.1	23.1					0.6	
25%	28.9	28.9					0.7	
30%	34.6	34.6					0.8	
35%	40.4	40.4					0.9	
40%	46.2	46.2					1.0	
45%	52.0	52.0					1.1	
50%	57.8	57.8					1.2	
55%	63.5	63.5					1.4	
60%	69.3	69.3					1.5	
65%	75.1	75.1					1.5	
70%	80.9	80.9					1.7	
75%	86.7	86.7					1.8	
80%	92.4	92.4					1.9	
85%	98.2	98.2					2.1	
90%	104.0	104.0					2.2	
95%	109.8	109.8					2.3	
100%	115.6	115.6					2.5	

■ 呼称速度：95

IQ TOOL スピードセット	周速 (M/min)		接線力 (N)		トルク (N・m)		電流値 (A)	
	無負荷	定格	定格	起動	定格	起動	定格	起動
10%	15.2	15.2	15.7	87.1	0.4	2.4	0.4	3.0
15%	22.8	22.8					0.5	
20%	30.5	30.5					0.6	
25%	38.1	38.1					0.7	
30%	45.7	45.7					0.8	
35%	53.4	53.4					0.9	
40%	61.0	61.0					1.0	
45%	68.6	68.6					1.1	
50%	76.2	76.2					1.2	
55%	83.9	83.9					1.4	
60%	91.5	91.5					1.5	
65%	99.1	99.1					1.5	
70%	106.8	106.8					1.7	
75%	114.4	114.4					1.8	
80%	122.0	122.0					1.9	
85%	129.7	129.7					2.1	
90%	137.3	137.3					2.2	
95%	144.9	144.9					2.3	
100%	152.5	152.5					2.5	

■ 呼称速度：125

IQ TOOL スピードセット	周速 (M/min)		接線力 (N)		トルク (N・m)		電流値 (A)	
	無負荷	定格	定格	起動	定格	起動	定格	起動
10%	20.8	20.8	11.5	63.9	0.3	1.8	0.4	3.0
15%	31.2	31.2					0.5	
20%	41.6	41.6					0.6	
25%	52.0	52.0					0.7	
30%	62.4	62.4					0.8	
35%	72.8	72.8					0.9	
40%	83.2	83.2					1.0	
45%	93.6	93.6					1.1	
50%	104.0	104.0					1.2	
55%	114.4	114.4					1.4	
60%	124.8	124.8					1.5	
65%	135.2	135.2					1.5	
70%	145.6	145.6					1.7	
75%	156.0	156.0					1.8	
80%	166.4	166.4					1.9	
85%	176.8	176.8					2.1	
90%	187.2	187.2					2.2	
95%	197.6	197.6					2.3	
100%	208.0	208.0					2.5	

■ 呼称速度：175

IQ TOOL スピードセット	周速 (M/min)		接線力 (N)		トルク (N・m)		電流値 (A)	
	無負荷	定格	定格	起動	定格	起動	定格	起動
10%	28.4	28.4	8.4	46.7	0.2	1.3	0.4	3.0
15%	42.6	42.6					0.5	
20%	56.8	56.8					0.6	
25%	71.0	71.0					0.7	
30%	85.2	85.2					0.8	
35%	99.4	99.4					0.9	
40%	113.7	113.7					1.0	
45%	127.9	127.9					1.1	
50%	142.1	142.1					1.2	
55%	156.3	156.3					1.4	
60%	170.5	170.5					1.5	
65%	184.7	184.7					1.5	
70%	198.9	198.9					1.7	
75%	213.1	213.1					1.8	
80%	227.4	227.4					1.9	
85%	241.6	241.6					2.1	
90%	255.8	255.8					2.2	
95%	270.0	270.0					2.3	
100%	284.2	284.2					2.5	

■ 呼称速度：215

IQ TOOL スピードセット	周速 (M/min)		接線力 (N)		トルク (N・m)		電流値 (A)	
	無負荷	定格	定格	起動	定格	起動	定格	起動
10%	34.6	34.6	6.9	38.3	0.1	1.0	0.4	3.0
15%	52.0	52.0					0.5	
20%	69.3	69.3					0.6	
25%	86.7	86.7					0.7	
30%	104.0	104.0					0.8	
35%	121.3	121.3					0.9	
40%	138.7	138.7					1.0	
45%	156.0	156.0					1.1	
50%	173.4	173.4					1.2	
55%	190.7	190.7					1.4	
60%	208.0	208.0					1.5	
65%	225.4	225.4					1.5	
70%	242.7	242.7					1.7	
75%	260.1	260.1					1.8	
80%	277.4	277.4					1.9	
85%	294.7	294.7					2.1	
90%	312.1	312.1					2.2	
95%	329.4	329.4					2.3	
100%	346.8	346.8					2.5	

φ60.5 DCブラシレス SENERGY

パイプ径：φ60.5
 肉厚：3.25t
 電源：DC24V
 表面処理：ユニクロメッキ
 リード線色：ブラック



■ 呼称速度：15

IQ TOOL スピードセット	周速 (M/min)		接線力 (N)		トルク (N·m)		電流値 (A)	
	無負荷	定格	定格	起動	定格	起動	定格	起動
10%	2.4	2.4					0.4	
15%	3.6	3.6					0.5	
20%	4.9	4.9					0.6	
25%	6.1	6.1					0.7	
30%	7.3	7.3					0.8	
35%	8.5	8.5					0.9	
40%	9.8	9.8					1.0	
45%	11.0	11.0					1.1	
50%	12.2	12.2					1.2	
55%	13.4	13.4	98.1	541.9	2.9	16.3	1.4	3.0
60%	14.7	14.7					1.5	
65%	15.9	15.9					1.5	
70%	17.1	17.1					1.7	
75%	18.4	18.4					1.8	
80%	19.6	19.6					1.9	
85%	20.8	20.8					2.1	
90%	22.0	22.0					2.2	
95%	23.3	23.3					2.3	
100%	24.5	24.5					2.5	

■ 呼称速度：20

IQ TOOL スピードセット	周速 (M/min)		接線力 (N)		トルク (N·m)		電流値 (A)	
	無負荷	定格	定格	起動	定格	起動	定格	起動
10%	3.3	3.3					0.4	
15%	5.0	5.0					0.5	
20%	6.7	6.7					0.6	
25%	8.3	8.3					0.8	
30%	10.0	10.0					0.9	
35%	11.7	11.7					1.0	
40%	13.4	13.4					1.1	
45%	15.0	15.0					1.2	
50%	16.7	16.7					1.3	
55%	18.4	18.4	71.8	396.6	2.1	12.0	1.4	3.0
60%	20.1	20.1					1.5	
65%	21.7	21.7					1.5	
70%	23.4	23.4					1.7	
75%	25.1	25.1					1.8	
80%	26.8	26.8					1.9	
85%	28.4	28.4					2.1	
90%	30.1	30.1					2.2	
95%	31.8	31.8					2.3	
100%	33.5	33.5					2.5	

■ 呼称速度：25

IQ TOOL スピードセット	周速 (M/min)		接線力 (N)		トルク (N·m)		電流値 (A)	
	無負荷	定格	定格	起動	定格	起動	定格	起動
10%	4.0	4.0					0.4	
15%	6.1	6.1					0.5	
20%	8.1	8.1					0.6	
25%	10.2	10.2					0.7	
30%	12.2	12.2					0.8	
35%	14.3	14.3					0.9	
40%	16.3	16.3					1.0	
45%	18.4	18.4					1.1	
50%	20.4	20.4					1.2	
55%	22.4	22.4	58.9	325.1	1.7	9.8	1.4	3.0
60%	24.5	24.5					1.5	
65%	26.5	26.5					1.5	
70%	28.6	28.6					1.7	
75%	30.6	30.6					1.8	
80%	32.7	32.7					1.9	
85%	34.7	34.7					2.1	
90%	36.8	36.8					2.2	
95%	38.8	38.8					2.3	
100%	40.8	40.8					2.5	

■ 呼称速度：35

IQ TOOL スピードセット	周速 (M/min)		接線力 (N)		トルク (N·m)		電流値 (A)	
	無負荷	定格	定格	起動	定格	起動	定格	起動
10%	6.0	6.0					0.4	
15%	9.0	9.0					0.5	
20%	12.0	12.0					0.6	
25%	15.0	15.0					0.7	
30%	18.1	18.1					0.8	
35%	21.1	21.1					0.9	
40%	24.1	24.1					1.0	
45%	27.1	27.1					1.1	
50%	30.1	30.1					1.2	
55%	33.1	33.1	39.9	220.3	1.2	6.6	1.4	3.0
60%	36.2	36.2					1.5	
65%	39.2	39.2					1.5	
70%	42.2	42.2					1.7	
75%	45.2	45.2					1.8	
80%	48.2	48.2					1.9	
85%	51.2	51.2					2.1	
90%	54.3	54.3					2.2	
95%	57.3	57.3					2.3	
100%	60.3	60.3					2.5	

■ 呼称速度：45

IQ TOOL スピードセット	周速 (M/min)		接線力 (N)		トルク (N·m)		電流値 (A)	
	無負荷	定格	定格	起動	定格	起動	定格	起動
10%	7.3	7.3					0.4	
15%	11.0	11.0					0.5	
20%	14.7	14.7					0.6	
25%	18.4	18.4					0.7	
30%	22.0	22.0					0.8	
35%	25.0	25.0					0.9	
40%	29.4	29.4					1.0	
45%	33.1	33.1					1.1	
50%	36.8	36.8					1.2	
55%	40.4	40.4	32.7	180.6	0.9	5.4	1.4	3.0
60%	44.1	44.1					1.5	
65%	47.8	47.8					1.5	
70%	51.5	51.5					1.7	
75%	55.2	55.2					1.8	
80%	58.1	58.1					1.9	
85%	62.5	62.5					2.1	
90%	66.2	66.2					2.2	
95%	69.9	69.9					2.3	
100%	73.6	73.6					2.5	

■ 呼称速度：60

IQ TOOL スピードセット	周速 (M/min)		接線力 (N)		トルク (N・m)		電流値 (A)	
	無負荷	定格	定格	起動	定格	起動	定格	起動
10%	10.0	10.0	23.9	132.2	0.7	4.0	0.4	3.0
15%	15.0	15.0					0.5	
20%	20.1	20.1					0.6	
25%	25.1	25.1					0.7	
30%	30.1	30.1					0.8	
35%	35.2	35.2					0.9	
40%	40.2	40.2					1.0	
45%	45.2	45.2					1.1	
50%	50.2	50.2					1.2	
55%	55.3	55.3					1.4	
60%	60.3	60.3					1.5	
65%	65.3	65.3					1.5	
70%	70.4	70.4					1.7	
75%	75.4	75.4					1.8	
80%	80.4	80.4					1.9	
85%	85.4	85.4					2.1	
90%	90.5	90.5					2.2	
95%	95.5	95.5					2.3	
100%	100.5	100.5					2.5	

■ 呼称速度：75

IQ TOOL スピードセット	周速 (M/min)		接線力 (N)		トルク (N・m)		電流値 (A)	
	無負荷	定格	定格	起動	定格	起動	定格	起動
10%	12.2	12.2	19.6	108.3	0.5	3.2	0.4	3.0
15%	18.4	18.4					0.5	
20%	24.5	24.5					0.6	
25%	30.6	30.6					0.7	
30%	36.8	36.8					0.8	
35%	42.9	42.9					0.9	
40%	49.0	49.0					1.0	
45%	55.2	55.2					1.1	
50%	61.3	61.3					1.2	
55%	67.4	67.4					1.4	
60%	73.6	73.6					1.5	
65%	79.7	79.7					1.5	
70%	85.8	85.8					1.7	
75%	92.0	92.0					1.8	
80%	98.1	98.1					1.9	
85%	104.2	104.2					2.1	
90%	110.4	110.4					2.2	
95%	116.5	116.5					2.3	
100%	122.6	122.6					2.5	

■ 呼称速度：95

IQ TOOL スピードセット	周速 (M/min)		接線力 (N)		トルク (N・m)		電流値 (A)	
	無負荷	定格	定格	起動	定格	起動	定格	起動
10%	16.1	16.1	14.8	82.1	0.4	2.4	0.4	3.0
15%	24.2	24.2					0.5	
20%	32.3	32.3					0.6	
25%	40.4	40.4					0.7	
30%	48.5	48.5					0.8	
35%	56.6	56.6					0.9	
40%	64.7	64.7					1.0	
45%	72.8	72.8					1.1	
50%	80.9	80.9					1.2	
55%	89.0	89.0					1.4	
60%	97.1	97.1					1.5	
65%	105.2	105.2					1.5	
70%	113.3	113.3					1.7	
75%	121.4	121.4					1.8	
80%	129.5	129.5					1.9	
85%	137.6	137.6					2.1	
90%	145.7	145.7					2.2	
95%	153.8	153.8					2.3	
100%	161.9	161.9					2.5	

■ 呼称速度：125

IQ TOOL スピードセット	周速 (M/min)		接線力 (N)		トルク (N・m)		電流値 (A)	
	無負荷	定格	定格	起動	定格	起動	定格	起動
10%	22.0	22.0	10.9	60.2	0.3	1.8	0.4	3.0
15%	33.1	33.1					0.5	
20%	44.1	44.1					0.6	
25%	55.2	55.2					0.7	
30%	66.2	66.2					0.8	
35%	77.2	77.2					0.9	
40%	88.3	88.3					1.0	
45%	99.3	99.3					1.1	
50%	110.4	110.4					1.2	
55%	121.4	121.4					1.4	
60%	132.5	132.5					1.5	
65%	143.5	143.5					1.5	
70%	154.5	154.5					1.7	
75%	165.6	165.6					1.8	
80%	176.6	176.6					1.9	
85%	187.7	187.7					2.1	
90%	198.7	198.7					2.2	
95%	209.8	209.8					2.3	
100%	220.8	220.8					2.5	

■ 呼称速度：175

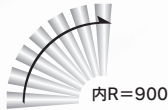
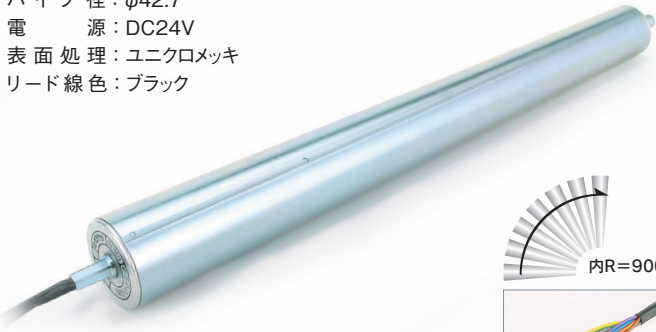
IQ TOOL スピードセット	周速 (M/min)		接線力 (N)		トルク (N・m)		電流値 (A)	
	無負荷	定格	定格	起動	定格	起動	定格	起動
10%	30.1	30.1	7.9	44.0	0.2	1.3	0.4	3.0
15%	45.2	45.2					0.5	
20%	60.3	60.3					0.6	
25%	75.4	75.4					0.7	
30%	90.5	90.5					0.8	
35%	105.6	105.6					0.9	
40%	120.6	120.6					1.0	
45%	135.7	135.7					1.1	
50%	150.8	150.8					1.2	
55%	165.9	165.9					1.4	
60%	181.0	181.0					1.5	
65%	196.1	196.1					1.5	
70%	211.2	211.2					1.7	
75%	226.2	226.2					1.8	
80%	241.3	241.3					1.9	
85%	256.4	256.4					2.1	
90%	271.5	271.5					2.2	
95%	286.6	286.6					2.3	
100%	301.7	301.7					2.5	

■ 呼称速度：215

IQ TOOL スピードセット	周速 (M/min)		接線力 (N)		トルク (N・m)		電流値 (A)	
	無負荷	定格	定格	起動	定格	起動	定格	起動
10%	36.8	36.8	6.5	36.1	0.1	1.0	0.4	3.0
15%	55.2	55.2					0.5	
20%	73.6	73.6					0.6	
25%	92.0	92.0					0.7	
30%	110.4	110.4					0.8	
35%	128.8	128.8					0.9	
40%	147.2	147.2					1.0	
45%	165.6	165.6					1.1	
50%	184.0	184.0					1.2	
55%	202.4	202.4					1.4	
60%	220.8	220.8					1.5	
65%	239.2	239.2					1.5	
70%	257.6	257.6					1.7	
75%	276.0	276.0					1.8	
80%	294.4	294.4					1.9	
85%	312.8	312.8					2.1	
90%	331.2	331.2					2.2	
95%	349.6	349.6					2.3	
100%	368.0	368.0					2.5	

φ42.7 DCブラシレス テーパー仕様 SENERGY

パイプ径：φ42.7
電源：DC24V
表面処理：ユニクロメッキ
リード線色：ブラック



ローラ幅600φセンター部の特性となります。

■ 呼称速度：20

IQ TOOL スピードセット	周速 (M/min)		接線力 (N)		トルク (N・m)		電流値 (A)	
	無負荷	定格	定格	起動	定格	起動	定格	起動
10%	3.1	3.1					0.4	
15%	4.7	4.7					0.5	
20%	6.3	6.3					0.6	
25%	7.8	7.8					0.8	
30%	9.4	9.4					0.9	
35%	11.0	11.0					1.0	
40%	12.6	12.6					1.1	
45%	14.2	14.2					1.2	
50%	15.7	15.7					1.3	
55%	17.3	17.3	76.2	421.0	2.1	12.0	1.4	3.0
60%	18.9	18.9					1.5	
65%	20.5	20.5					1.5	
70%	22.1	22.1					1.7	
75%	23.6	23.6					1.8	
80%	25.2	25.2					1.9	
85%	26.8	26.8					2.1	
90%	28.4	28.4					2.2	
95%	30.0	30.0					2.3	
100%	31.5	31.5					2.5	

■ 呼称速度：35

IQ TOOL スピードセット	周速 (M/min)		接線力 (N)		トルク (N・m)		電流値 (A)	
	無負荷	定格	定格	起動	定格	起動	定格	起動
10%	5.6	5.6					0.4	
15%	8.5	8.5					0.5	
20%	11.3	11.3					0.6	
25%	14.2	14.2					0.7	
30%	17.0	17.0					0.8	
35%	19.8	19.8					0.9	
40%	22.7	22.7					1.0	
45%	25.5	25.5					1.1	
50%	28.4	28.4					1.2	
55%	31.2	31.2	42.3	233.9	1.2	6.6	1.4	3.0
60%	34.1	34.1					1.5	
65%	36.9	36.9					1.5	
70%	39.7	39.7					1.7	
75%	42.6	42.6					1.8	
80%	45.4	45.4					1.9	
85%	48.3	48.3					2.1	
90%	51.1	51.1					2.2	
95%	54.0	54.0					2.3	
100%	56.8	56.8					2.5	

■ 呼称速度：15

IQ TOOL スピードセット	周速 (M/min)		接線力 (N)		トルク (N・m)		電流値 (A)	
	無負荷	定格	定格	起動	定格	起動	定格	起動
10%	2.3	2.3					0.4	
15%	3.4	3.4					0.5	
20%	4.6	4.6					0.6	
25%	5.7	5.7					0.7	
30%	6.9	6.9					0.8	
35%	8.0	8.0					0.9	
40%	9.2	9.2					1.0	
45%	10.4	10.4					1.1	
50%	11.5	11.5					1.2	
55%	12.7	12.7	104.2	575.2	2.9	16.3	1.4	3.0
60%	13.8	13.8					1.5	
65%	15.0	15.0					1.5	
70%	16.1	16.1					1.7	
75%	17.3	17.3					1.8	
80%	18.4	18.4					1.9	
85%	19.6	19.6					2.1	
90%	20.8	20.8					2.2	
95%	21.9	21.9					2.3	
100%	23.1	23.1					2.5	

■ 呼称速度：25

IQ TOOL スピードセット	周速 (M/min)		接線力 (N)		トルク (N・m)		電流値 (A)	
	無負荷	定格	定格	起動	定格	起動	定格	起動
10%	3.8	3.8					0.4	
15%	5.7	5.7					0.5	
20%	7.7	7.7					0.6	
25%	9.6	9.6					0.7	
30%	11.5	11.5					0.8	
35%	13.4	13.4					0.9	
40%	15.4	15.4					1.0	
45%	17.3	17.3					1.1	
50%	19.2	19.2					1.2	
55%	21.1	21.1	62.5	345.1	1.7	9.8	1.4	3.0
60%	23.1	23.1					1.5	
65%	25.0	25.0					1.5	
70%	26.9	26.9					1.7	
75%	28.9	28.9					1.8	
80%	30.8	30.8					1.9	
85%	32.7	32.7					2.1	
90%	34.6	34.6					2.2	
95%	36.6	36.6					2.3	
100%	38.5	38.5					2.5	

■ 呼称速度：45

IQ TOOL スピードセット	周速 (M/min)		接線力 (N)		トルク (N・m)		電流値 (A)	
	無負荷	定格	定格	起動	定格	起動	定格	起動
10%	6.9	6.9					0.4	
15%	10.4	10.4					0.5	
20%	13.8	13.8					0.6	
25%	17.3	17.3					0.7	
30%	20.8	20.8					0.8	
35%	24.2	24.2					0.9	
40%	27.7	27.7					1.0	
45%	31.2	31.2					1.1	
50%	34.6	34.6					1.2	
55%	38.1	38.1	34.7	191.7	0.9	5.4	1.4	3.0
60%	41.6	41.6					1.5	
65%	45.0	45.0					1.5	
70%	48.5	48.5					1.7	
75%	52.0	52.0					1.8	
80%	55.4	55.4					1.9	
85%	58.9	58.9					2.1	
90%	62.4	62.4					2.2	
95%	65.8	65.8					2.3	
100%	69.3	69.3					2.5	

■ 呼称速度：60

IQ TOOL スピードセット	周速 (M/min)		接線力 (N)		トルク (N・m)		電流値 (A)	
	無負荷	定格	定格	起動	定格	起動	定格	起動
10%	9.4	9.4	25.4	140.3	0.7	4.0	0.4	3.0
15%	14.2	14.2					0.5	
20%	18.9	18.9					0.6	
25%	23.6	23.6					0.7	
30%	28.4	28.4					0.8	
35%	33.1	33.1					0.9	
40%	37.9	37.9					1.0	
45%	42.6	42.6					1.1	
50%	47.3	47.3					1.2	
55%	52.1	52.1					1.4	
60%	56.8	56.8					1.5	
65%	61.5	61.5					1.5	
70%	66.3	66.3					1.7	
75%	71.0	71.0					1.8	
80%	75.8	75.8					1.9	
85%	80.5	80.5					2.1	
90%	85.2	85.2					2.2	
95%	90.0	90.0					2.3	
100%	94.7	94.7					2.5	

■ 呼称速度：75

IQ TOOL スピードセット	周速 (M/min)		接線力 (N)		トルク (N・m)		電流値 (A)	
	無負荷	定格	定格	起動	定格	起動	定格	起動
10%	11.5	11.5	20.8	115.0	0.5	3.2	0.4	3.0
15%	17.3	17.3					0.5	
20%	23.1	23.1					0.6	
25%	28.9	28.9					0.7	
30%	34.6	34.6					0.8	
35%	40.4	40.4					0.9	
40%	46.2	46.2					1.0	
45%	52.0	52.0					1.1	
50%	57.8	57.8					1.2	
55%	63.5	63.5					1.4	
60%	69.3	69.3					1.5	
65%	75.1	75.1					1.5	
70%	80.9	80.9					1.7	
75%	86.7	86.7					1.8	
80%	92.4	92.4					1.9	
85%	98.2	98.2					2.1	
90%	104.0	104.0					2.2	
95%	109.8	109.8					2.3	
100%	115.6	115.6					2.5	

■ 呼称速度：95

IQ TOOL スピードセット	周速 (M/min)		接線力 (N)		トルク (N・m)		電流値 (A)	
	無負荷	定格	定格	起動	定格	起動	定格	起動
10%	15.2	15.2	15.7	87.1	0.4	2.4	0.4	3.0
15%	22.8	22.8					0.5	
20%	30.5	30.5					0.6	
25%	38.1	38.1					0.7	
30%	45.7	45.7					0.8	
35%	53.4	53.4					0.9	
40%	61.0	61.0					1.0	
45%	68.6	68.6					1.1	
50%	76.2	76.2					1.2	
55%	83.9	83.9					1.4	
60%	91.5	91.5					1.5	
65%	99.1	99.1					1.5	
70%	106.8	106.8					1.7	
75%	114.4	114.4					1.8	
80%	122.0	122.0					1.9	
85%	129.7	129.7					2.1	
90%	137.3	137.3					2.2	
95%	144.9	144.9					2.3	
100%	152.5	152.5					2.5	

■ 呼称速度：125

IQ TOOL スピードセット	周速 (M/min)		接線力 (N)		トルク (N・m)		電流値 (A)	
	無負荷	定格	定格	起動	定格	起動	定格	起動
10%	20.8	20.8	11.5	63.9	0.3	1.8	0.4	3.0
15%	31.2	31.2					0.5	
20%	41.6	41.6					0.6	
25%	52.0	52.0					0.7	
30%	62.4	62.4					0.8	
35%	72.8	72.8					0.9	
40%	83.2	83.2					1.0	
45%	93.6	93.6					1.1	
50%	104.0	104.0					1.2	
55%	114.4	114.4					1.4	
60%	124.8	124.8					1.5	
65%	135.2	135.2					1.5	
70%	145.6	145.6					1.7	
75%	156.0	156.0					1.8	
80%	166.4	166.4					1.9	
85%	176.8	176.8					2.1	
90%	187.2	187.2					2.2	
95%	197.6	197.6					2.3	
100%	208.0	208.0					2.5	

■ 呼称速度：175

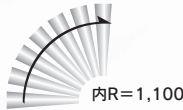
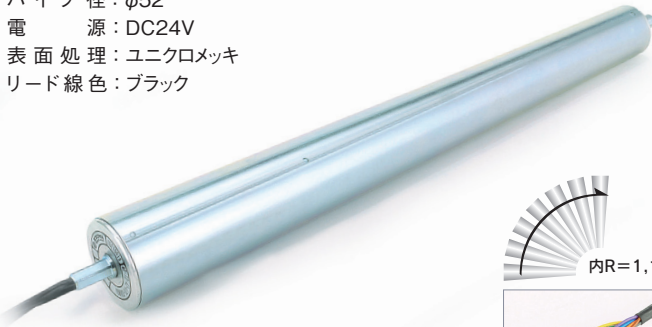
IQ TOOL スピードセット	周速 (M/min)		接線力 (N)		トルク (N・m)		電流値 (A)	
	無負荷	定格	定格	起動	定格	起動	定格	起動
10%	28.4	28.4	8.4	46.7	0.2	1.3	0.4	3.0
15%	42.6	42.6					0.5	
20%	56.8	56.8					0.6	
25%	71.0	71.0					0.7	
30%	85.2	85.2					0.8	
35%	99.4	99.4					0.9	
40%	113.7	113.7					1.0	
45%	127.9	127.9					1.1	
50%	142.1	142.1					1.2	
55%	156.3	156.3					1.4	
60%	170.5	170.5					1.5	
65%	184.7	184.7					1.5	
70%	198.9	198.9					1.7	
75%	213.1	213.1					1.8	
80%	227.4	227.4					1.9	
85%	241.6	241.6					2.1	
90%	255.8	255.8					2.2	
95%	270.0	270.0					2.3	
100%	284.2	284.2					2.5	

■ 呼称速度：215

IQ TOOL スピードセット	周速 (M/min)		接線力 (N)		トルク (N・m)		電流値 (A)	
	無負荷	定格	定格	起動	定格	起動	定格	起動
10%	34.6	34.6	6.9	38.3	0.1	1.0	0.4	3.0
15%	52.0	52.0					0.5	
20%	69.3	69.3					0.6	
25%	86.7	86.7					0.7	
30%	104.0	104.0					0.8	
35%	121.3	121.3					0.9	
40%	138.7	138.7					1.0	
45%	156.0	156.0					1.1	
50%	173.4	173.4					1.2	
55%	190.7	190.7					1.4	
60%	208.0	208.0					1.5	
65%	225.4	225.4					1.5	
70%	242.7	242.7					1.7	
75%	260.1	260.1					1.8	
80%	277.4	277.4					1.9	
85%	294.7	294.7					2.1	
90%	312.1	312.1					2.2	
95%	329.4	329.4					2.3	
100%	346.8	346.8					2.5	

φ52 DCブラシレス テーパー仕様 SENERGY

パイプ径：φ52
電源：DC24V
表面処理：ユニクロメッキ
リード線色：ブラック



ローラ幅400φセンター部の特性となります。

■ 呼称速度：20

IQ TOOL スピードセット	周速 (M/min)		接線力 (N)		トルク (N·m)		電流値 (A)		
	無負荷	定格	定格	起動	定格	起動	定格	起動	
10%	3.4	3.4					0.4		3.0
15%	5.1	5.1					0.5		
20%	6.8	6.8					0.6		
25%	8.5	8.5					0.8		
30%	10.2	10.2					0.9		
35%	11.9	11.9					1.0		
40%	13.6	13.6					1.1		
45%	15.3	15.3					1.2		
50%	17.0	17.0					1.3		
55%	18.7	18.7	70.7	390.2	2.1	12.0	1.4		
60%	20.4	20.4					1.5		
65%	22.1	22.1					1.5		
70%	23.8	23.8					1.7		
75%	25.5	25.5					1.8		
80%	27.2	27.2					1.9		
85%	28.9	28.9					2.1		
90%	30.6	30.6					2.2		
95%	32.3	32.3					2.3		
100%	34.0	34.0					2.5		

■ 呼称速度：25

IQ TOOL スピードセット	周速 (M/min)		接線力 (N)		トルク (N·m)		電流値 (A)		
	無負荷	定格	定格	起動	定格	起動	定格	起動	
10%	4.1	4.1					0.4		3.0
15%	6.2	6.2					0.5		
20%	8.3	8.3					0.6		
25%	10.3	10.3					0.7		
30%	12.4	12.4					0.8		
35%	14.5	14.5					0.9		
40%	16.6	16.6					1.0		
45%	18.7	18.7					1.1		
50%	20.7	20.7					1.2		
55%	22.8	22.8	57.9	319.8	1.7	9.8	1.4		
60%	24.9	24.9					1.5		
65%	27.0	27.0					1.5		
70%	29.1	29.1					1.7		
75%	31.1	31.1					1.8		
80%	33.2	33.2					1.9		
85%	35.3	35.3					2.1		
90%	37.4	37.4					2.2		
95%	39.4	39.4					2.3		
100%	41.5	41.5					2.5		

■ 呼称速度：35

IQ TOOL スピードセット	周速 (M/min)		接線力 (N)		トルク (N·m)		電流値 (A)		
	無負荷	定格	定格	起動	定格	起動	定格	起動	
10%	6.1	6.1					0.4		3.0
15%	9.2	9.2					0.5		
20%	12.2	12.2					0.6		
25%	15.3	15.3					0.7		
30%	18.4	18.4					0.8		
35%	21.4	21.4					0.9		
40%	24.5	24.5					1.0		
45%	27.6	27.6					1.1		
50%	30.6	30.6					1.2		
55%	33.7	33.7	39.2	216.8	1.2	6.6	1.4		
60%	36.8	36.8					1.5		
65%	39.8	39.8					1.5		
70%	42.9	42.9					1.7		
75%	46.0	46.0					1.8		
80%	49.0	49.0					1.9		
85%	52.1	52.1					2.1		
90%	55.2	55.2					2.2		
95%	58.2	58.2					2.3		
100%	61.3	61.3					2.5		

■ 呼称速度：45

IQ TOOL スピードセット	周速 (M/min)		接線力 (N)		トルク (N·m)		電流値 (A)		
	無負荷	定格	定格	起動	定格	起動	定格	起動	
10%	7.4	7.4					0.4		3.0
15%	11.2	11.2					0.5		
20%	14.9	14.9					0.6		
25%	18.7	18.7					0.7		
30%	22.4	22.4					0.8		
35%	26.1	26.1					0.9		
40%	29.9	29.9					1.0		
45%	33.6	33.6					1.1		
50%	37.4	37.4					1.2		
55%	41.1	41.1	32.1	177.7	0.9	5.4	1.4		
60%	44.9	44.9					1.5		
65%	48.6	48.6					1.5		
70%	52.3	52.3					1.7		
75%	56.1	56.1					1.8		
80%	59.8	59.8					1.9		
85%	63.6	63.6					2.1		
90%	67.3	67.3					2.2		
95%	71.0	71.0					2.3		
100%	74.8	74.8					2.5		

■ 呼称速度：60

IQ TOOL スピードセット	周速 (M/min)		接線力 (N)		トルク (N・m)		電流値 (A)	
	無負荷	定格	定格	起動	定格	起動	定格	起動
10%	10.2	10.2	23.5	130.0	0.7	4.0	0.4	3.0
15%	15.3	15.3					0.5	
20%	20.4	20.4					0.6	
25%	25.5	25.5					0.7	
30%	30.6	30.6					0.8	
35%	35.7	35.7					0.9	
40%	40.8	40.8					1.0	
45%	46.0	46.0					1.1	
50%	51.1	51.1					1.2	
55%	56.2	56.2					1.4	
60%	61.3	61.3					1.5	
65%	66.4	66.4					1.5	
70%	71.5	71.5					1.7	
75%	76.6	76.6					1.8	
80%	81.7	81.7					1.9	
85%	86.8	86.8					2.1	
90%	92.0	92.0					2.2	
95%	97.1	97.1					2.3	
100%	102.2	102.2					2.5	

■ 呼称速度：75

IQ TOOL スピードセット	周速 (M/min)		接線力 (N)		トルク (N・m)		電流値 (A)	
	無負荷	定格	定格	起動	定格	起動	定格	起動
10%	12.4	12.4	19.3	106.6	0.5	3.2	0.4	3.0
15%	18.7	18.7					0.5	
20%	24.9	24.9					0.6	
25%	31.1	31.1					0.7	
30%	36.1	36.1					0.8	
35%	43.6	43.6					0.9	
40%	49.8	49.8					1.0	
45%	56.1	56.1					1.1	
50%	62.3	62.3					1.2	
55%	68.5	68.5					1.4	
60%	74.8	74.8					1.5	
65%	81.0	81.0					1.5	
70%	87.3	87.3					1.7	
75%	93.5	93.5					1.8	
80%	98.5	98.5					1.9	
85%	106.0	106.0					2.1	
90%	112.2	112.2					2.2	
95%	118.4	118.4					2.3	
100%	124.7	124.7					2.5	

■ 呼称速度：95

IQ TOOL スピードセット	周速 (M/min)		接線力 (N)		トルク (N・m)		電流値 (A)	
	無負荷	定格	定格	起動	定格	起動	定格	起動
10%	16.4	16.4	14.6	80.7	0.4	2.4	0.4	3.0
15%	24.6	24.6					0.5	
20%	32.9	32.9					0.6	
25%	41.1	41.1					0.7	
30%	49.3	49.3					0.8	
35%	57.6	57.6					0.9	
40%	65.8	65.8					1.0	
45%	74.0	74.0					1.1	
50%	82.3	82.3					1.2	
55%	90.5	90.5					1.4	
60%	98.7	98.7					1.5	
65%	107.0	107.0					1.5	
70%	115.2	115.2					1.7	
75%	123.4	123.4					1.8	
80%	131.7	131.7					1.9	
85%	139.9	139.9					2.1	
90%	148.1	148.1					2.2	
95%	156.4	156.4					2.3	
100%	164.6	164.6					2.5	

■ 呼称速度：125

IQ TOOL スピードセット	周速 (M/min)		接線力 (N)		トルク (N・m)		電流値 (A)	
	無負荷	定格	定格	起動	定格	起動	定格	起動
10%	22.4	22.4	10.7	59.2	0.3	1.8	0.4	3.0
15%	33.6	33.6					0.5	
20%	44.9	44.9					0.6	
25%	56.1	56.1					0.7	
30%	67.3	67.3					0.8	
35%	78.5	78.5					0.9	
40%	89.8	89.8					1.0	
45%	101.0	101.0					1.1	
50%	112.2	112.2					1.2	
55%	123.4	123.4					1.4	
60%	134.7	134.7					1.5	
65%	145.9	145.9					1.5	
70%	157.1	157.1					1.7	
75%	168.3	168.3					1.8	
80%	179.6	179.6					1.9	
85%	190.8	190.8					2.1	
90%	202.0	202.0					2.2	
95%	213.2	213.2					2.3	
100%	224.5	224.5					2.5	

■ 呼称速度：175

IQ TOOL スピードセット	周速 (M/min)		接線力 (N)		トルク (N・m)		電流値 (A)	
	無負荷	定格	定格	起動	定格	起動	定格	起動
10%	30.6	30.6	7.8	43.3	0.2	1.3	0.4	3.0
15%	46.0	46.0					0.5	
20%	61.3	61.3					0.6	
25%	76.6	76.6					0.7	
30%	92.0	92.0					0.8	
35%	107.3	107.3					0.9	
40%	122.6	122.6					1.0	
45%	138.0	138.0					1.1	
50%	153.3	153.3					1.2	
55%	168.6	168.6					1.4	
60%	184.0	184.0					1.5	
65%	199.3	199.3					1.5	
70%	214.6	214.6					1.7	
75%	230.0	230.0					1.8	
80%	245.3	245.3					1.9	
85%	260.6	260.6					2.1	
90%	276.0	276.0					2.2	
95%	291.3	291.3					2.3	
100%	306.7	306.7					2.5	

■ 呼称速度：215

IQ TOOL スピードセット	周速 (M/min)		接線力 (N)		トルク (N・m)		電流値 (A)	
	無負荷	定格	定格	起動	定格	起動	定格	起動
10%	37.4	37.4	6.4	35.5	0.1	1.0	0.4	3.0
15%	56.1	56.1					0.5	
20%	74.8	74.8					0.6	
25%	93.5	93.5					0.7	
30%	112.2	112.2					0.8	
35%	130.9	130.9					0.9	
40%	149.6	149.6					1.0	
45%	168.3	168.3					1.1	
50%	187.0	187.0					1.2	
55%	205.7	205.7					1.4	
60%	224.5	224.5					1.5	
65%	243.2	243.2					1.5	
70%	261.9	261.9					1.7	
75%	280.6	280.6					1.8	
80%	299.3	299.3					1.9	
85%	318.0	318.0					2.1	
90%	336.7	336.7					2.2	
95%	355.4	355.4					2.3	
100%	374.1	374.1					2.5	