

型式表示

PDU90Z - W36L40 - 2A 1 P J H 4 - □ □



1 PDU90Zで固定

2 サイズ ※搭載するPDU90サイズ	W36L40	W440mm×L388mm	W66L70	W740mm×L688mm
	W46L50	W540mm×L488mm	W76L60	W840mm×L588mm
	W56L60	W640mm×L588mm	W86L70	W940mm×L688mm
	W66L50	W740mm×L488mm		

3 ベルト位置 ※詳細は各機種種のベルトユニット取付位置を参照ください。	2A	3Z	※A…均等取付位置 Z…全箇所取付位置 (搬送ベルトユニットの最大取付数は制限がございます。)
	3A	4Z	
	4A		

4 ベルトピッチ 1 ローラ配置100P用

5 Pで固定

6 PULSEROLLERコネクタ	J	JSTコネクタ	A	M8-4ピンコネクタ
	(標準装備ドライバはEZQUBE-N)		(標準装備ドライバはCONVEYLINX-Ai2)	

※ドライバの選択についてはP18接続可能ドライバをご参照ください。

7 Hで固定

8 ローラ径 4 φ48.6/50用 ※PDU90Zを取付けるローラコンベヤのローラ径。

9 搬送速度 15 35 40

PDU90Z 製品仕様



PDU90Z紹介動画

<https://www.youtube.com/watch?v=O9aqTetYjWw>

※1 昇降ストロークはコンベヤ搬送面上側に10mm、搬送面下側に5mmが推奨寸法になります。搬送速度はPULSEROLLER SENERGYカタログをご参照ください。

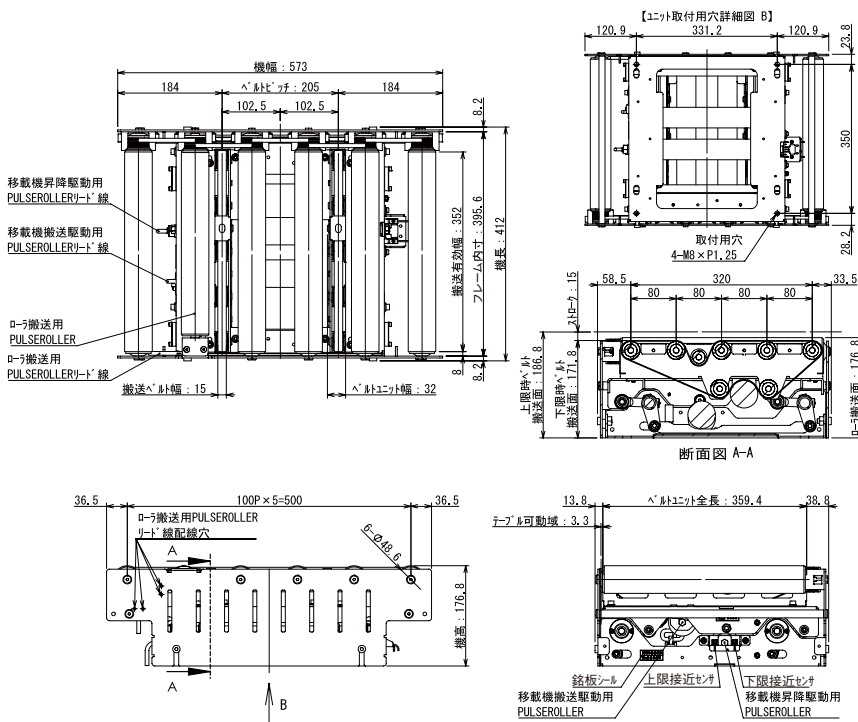
※2 型式表示⑥がJの場合、近接センサのリード線の先端がバラ線。型式表示⑥がAの場合、近接センサのリード線の先端がM8-4ピンコネクタ(雄型)。

項目	内容	
製品寸法	機幅	各ユニット寸法図を参照。
	機長	各ユニット寸法図を参照。
	機高	各ユニット寸法図を参照。
ベルトユニット昇降ストローク	15mm ※1	
製品質量	各ユニット寸法図を参照。	
搬送速度	各ユニット寸法図を参照。	
ワーク重量	搬送速度15:最大50kg 搬送速度35、40:最大30kg	
搬送物	樹脂コンテナ・ダンボール箱	
移載駆動用ローラ型式	昇降	PR-HD-48-□18-8ZSAY
	ベルト搬送	PR-AD-48-□86-□□ZSAY
搬送駆動用ローラ型式	ローラ駆動	PR-AD-48-□26-□□ZSHY
	従動ローラ	フリーローラ径φ48.6 マイクロVプーリ仕様 ローラ幅:□58mm シャフト全長:ローラ幅+44mm
リード線長さ	600mm	
表面処理・塗装	電着塗装(黒色5分艶)一部は三価クロメート	
使用場所	一般的な室内環境	
周囲温度	0~40℃(凍結の無き事)	
周囲湿度	35~85%RH 以下(結露の無き事)	
雰囲気	腐食性ガスの無き事	
振動	0.5G以下	
使用電源	DC24V	
ドライバ	詳細は弊社取扱説明書を参照。	
近接センサ	消費電流	10mA以下
	出力形態	NPN
	動作形態	NO(ノーマリーオープン)
	開閉電流	30mA以下
	残留電圧	1V以下

PDU90Z ユニット外観



PDU90Z-W36L40-2A1P□H4-□□



製品仕様

項目	内容
型式	PDU90Z-W36L40-2A1P□H4-□□
質量	約31kg
移載駆動用ローラ型式 (昇降)	PR-HD-48-318-8ZSAY
移載駆動用ローラ型式 (搬送)	PR-AD-48-286-15・35・45ZSAY
搬送駆動用ローラ型式	PR-AD-48-326-15・35・45ZSHY 及び、マイクロVベルト連動フリーローラ
ベルトユニット取付位置	(L) 1箇所、(R) 2箇所
ベルトユニット取付個数	最大3個※

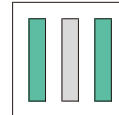
※下記のベルトユニット取付位置一覧の寸法につきましては別途お問い合わせください。

PDU90Z-W36L40-2A1P□H4-□□

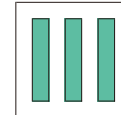
条数 □ □ 位置・組合せ

■ 【ベルトユニットが取付く位置】 □ 【ベルトユニットが付かない位置】

2A



3Z



※リード線を左側に見た場合。

※ベルトユニット取付最大数はPDU90型式表示 9 搬送速度により変わります。

搬送速度15・・・ベルトユニット取付数最大3個迄。

搬送速度35、40・・・ベルトユニット取付数2個。