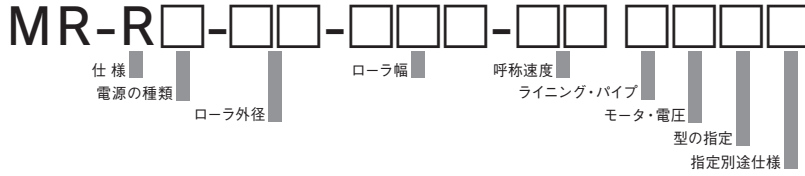


クリーンルーム仕様

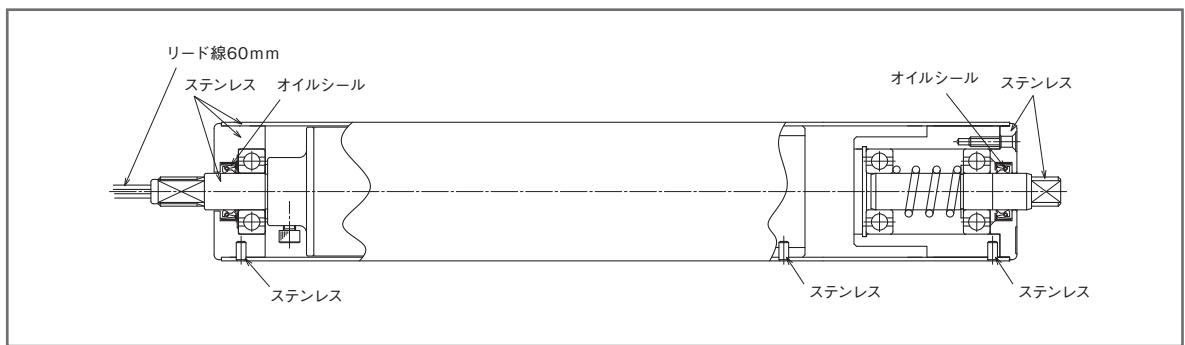
ご注文例



◆クリーン度を必要とする搬送ラインにご使用ください。
◆クリーン度クラス100が標準です。

ローラ径	φ 38	φ 42.7	φ 48.6	φ 50	φ 57	φ 60.5	テーパー
製作	○	○	○	○	○	○	×

構造図



○外観寸法は標準型と同じです。写真掲載はφ57です。

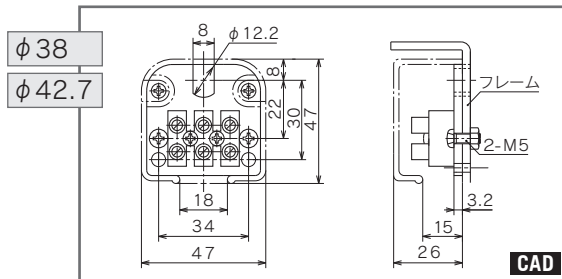
NOTICE

- オールSUS仕様が標準です。リード線仕様です。
- 材質変更も可能です。詳細はお問い合わせください。
- 上記構造図はクラス100をベースにしています。
- シール構造の為、標準品に対し約10%~20%トルクダウンしますのでご注意ください。
- 最小ローラ幅に制約があります。P12~15をご参照ください。
- スライドシャフト機構付が標準です。
- リード線長さにつきましては、約±5mm範囲での誤差があります。
- 反コード側のコンペアフレーム穴が丸穴の場合は、オプションの固定金具を取付けてご使用ください。

端子金具

4MR-30A-N (標準付属品)

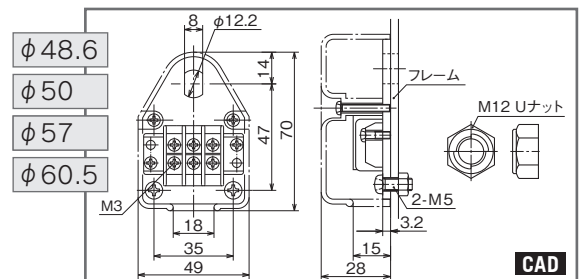
※許容電流値10Aまで



※スプロケット仕様・Vプリー仕様、丸プリー仕様は、下部の取り付け穴をご使用ください。
※SUS製製作不可

5MR-30N (標準付属品)

※許容電流値15Aまで



Uナット締め付けトルク：目安34.1N・m
M5締め付けトルク：2.3~3.5N・m 被覆剥き長さ：7~7.5mm

製作可能速度

径		呼称速度											
φ 38	φ 42.7	3	4	5	7	8	10	12	15				
φ 48.6	φ 50	3	5	8	10	12	17	20					
φ 57	φ 60.5	3	4	5	6	7	8	10	15	17	20	25	

*高出力仕様の場合は上記周速以外も製作できますので、別途お問い合わせください。
*複合機種は別途お問い合わせください。