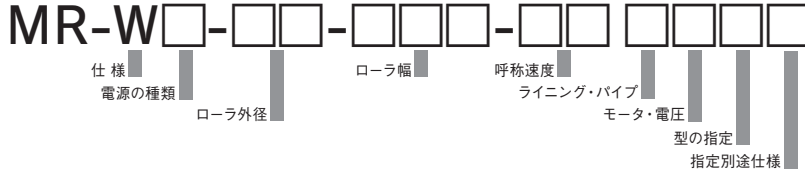


防水仕様

ご注文例

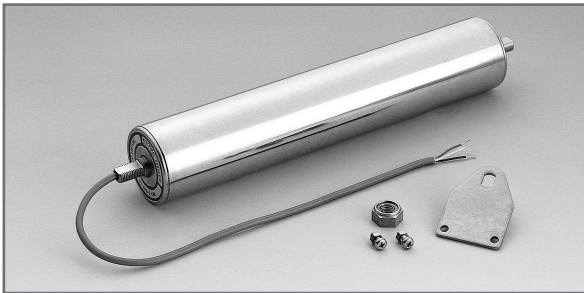
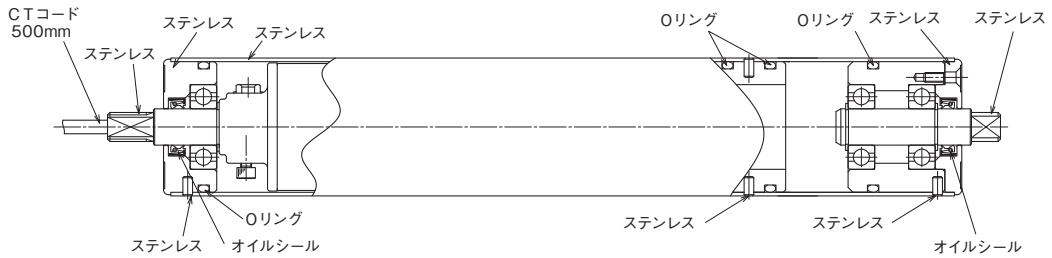


保護等級 IP65

※V溝・丸溝製作不可

ローラ径	φ 38	φ 42.7	φ 48.6	φ 50	φ 57	φ 60.5	テーパ
製作	○	○	○	○	○	○	×

構造図

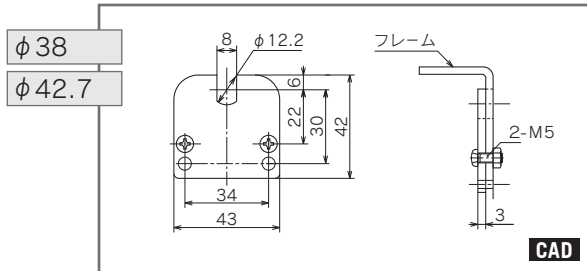


○外観寸法は標準型と同じです。(写真記載はφ57です)

NOTICE

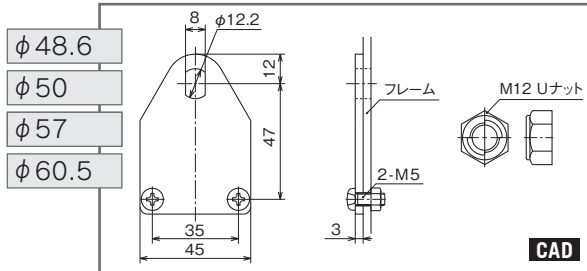
- 両サイドプレート・シャフト・パイプはSUSを使用。(外観はオールSUS) CT500L付きです。
- 最小ローラ幅に制約があります。P12~15をご参照ください。
- スライドシャフト機構付もオプションで製作できます。
- シール構造の為、標準品に対し約10%~20%トルクダウンしますのでご注意ください。
- 摺動部へ直接水流をかけるのは避けてください。防水効果が低くなります。
- 反コード側のコンペアフレーム穴が丸穴の場合は、オプションの固定金具を付けてご使用ください。

固定金具 4WMR-30A-N(標準付属品)



※スプロケット仕様・Vプーリー仕様、丸プーリー仕様は、下部の取り付け穴をご使用ください。

5WMR-30A(標準付属品)



Uナット締め付けトルク: 目安34.1N・m
M5締め付けトルク: 2.3~3.5N・m 被覆剥き長さ: 7~7.5mm

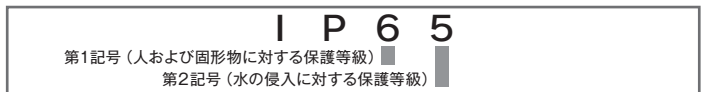
製作可能速度

径		呼称速度											
φ 38	φ 42.7	3	4	5	7	8	10	12	15				
φ 48.6	φ 50	3	5	8	10	12	17	20					
φ 57	φ 60.5	3	4	5	6	7	8	10	15	17	20	25	

*高出力仕様の場合は上記周速以外も製作できますので、別途お問い合わせください。
*複合機種は別途お問い合わせください。

保護等級規格

IP (International Protection) とは、異物の侵入に対する保護と水の侵入に対する保護を規格化しているもので、IEC規格で規定されている機器の保護構造を記号で示したものです。



等級	第1記号	第2記号
0	無保護	無保護
1	50mmより大きい固形物に対する保護	滴下する水に対する保護
2	12.5mmより大きい固形物に対する保護	15°傾斜した時滴下する水に対する保護
3	2.5mmより大きい固形物に対する保護	噴霧水に対する保護
4	1.0mmより大きい固形物に対する保護	飛沫に対する保護
5	防塵形	噴流水に対する保護
6	耐塵形	波浪に対する保護
7	—	水中への浸漬に対する保護
8	—	水没に対する保護