

50 標準仕様／三相200V級

ご注文例

MR-A3-50-□□□-□□ A6AA

仕様
電源の種類
線の指定
ローラ外径

ローラ幅

呼称速度

ライニング・パイプ

モータ・電圧

型の指定

指定別途仕様

【運 転】 連続・間欠・正逆

【最小幅】 p14 - 15

50Hz 200V ■電圧範囲±3%
60Hz 200V 220V ■電圧範囲±5%



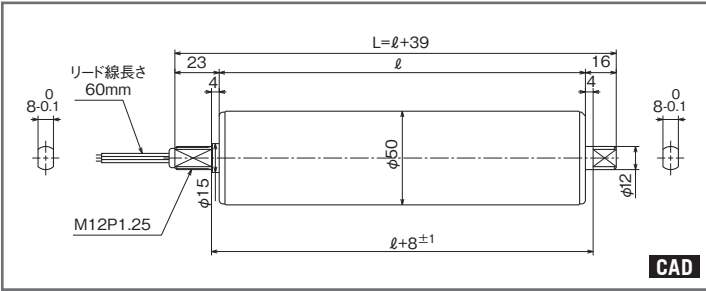
※注意 拘束はモータ焼損につながります。

POINT

NOTICE

- 防水・防滴型の場合、標準付属品は5WMR-30Aとなります。
- 重量・パイプ肉厚は、P10をご参照ください。
- 配線図は、P58～59をご参照ください。
- 適応周囲温度は0～40℃です。(相対湿度15～85%)
*但し結露無き事とします。
- フレーム内寸の公差は±1mmです。
- スラスト方向への荷重が想定される場合、別途ご相談ください。
- リード線長さにつきましては、約±5mm範囲での誤差があります。

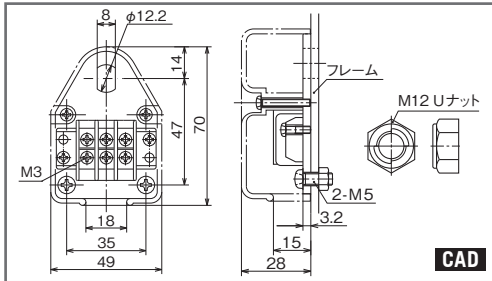
■寸法図



端子金具

5MR-30N
(標準付属品)

※許容電流値15Aまで



■特性表

呼称速度	電 源	定格電流	速度 m/min		接線力 (N)				トルク (N・cm)			
			50Hz	60Hz	50Hz		60Hz		50Hz		60Hz	
					定格	起動	定格	起動	定格	起動	定格	起動
3	三相 200/200V 50/60Hz	0.081/0.070A	3.8	4.2	91.0	226.0	80.1	212.9	221.2	549.3	194.6	517.3
5			5.4	5.8	64.9	161.2	57.2	151.7	157.9	391.6	138.8	368.7
8			8.1	8.7	43.2	107.4	38.1	101.1	105.1	261.1	92.5	245.8
10			10.2	11.1	34.1	84.8	29.9	79.8	83.0	206.0	72.9	193.9
12			13.0	14.0	26.9	66.9	23.7	63.0	65.4	162.7	57.5	153.2
17	入力 25/24W		19.2	23.3	20.2	64.0	18.0	53.8	49.3	155.5	43.7	130.7
20			22.7	27.6	17.1	53.9	15.2	45.4	41.6	131.2	37.0	110.3
30			28.8	34.9	13.5	42.7	12.0	35.8	32.9	103.6	29.2	87.0
40			43.2	52.4	8.9	28.4	8.0	23.8	21.7	68.9	19.4	58.0

※特性表の数値は参考値となります。

1N≒0.1kgf、1Ncm≒0.1kgf・cm

※速度表示は、定格時を表示しています。負荷によって周速は、変化します。

※無負荷周速につきましては、カタログP75をご参照ください。

MR-38

MR-42

MR-48

MR-50

MR-57

MR-60

MR-T-42

MR-T-52

各種仕様

オプション

技術資料

50関連仕様一覧

記載	適用	仕様
—	×	異電圧
—	×	高出力
p45	○	ブレーキ
p46	○	防水
p47	○	防滴
p48	○	クリーン
p49	○	防塵
p50	○	オールSUS
p51	○	CE適合
p52	○	ツイン
—	×	逆転防
p53	○	ライニング
p54	○	Vプーリ
p54-55	○	丸溝
p55	○	スプロケット
p60-64	○	端子・固定金具
p65	○	シャフト形状
p69	○	許容荷重