

48.6 標準仕様／三相200V級

ご注文例

MR-A3-48-□□□-□□ A6AA

仕様
電源の種類
線の指定

ローラ幅

呼称速度

ライニング・パイプ

モータ・電圧

型の指定
指定別途仕様



【運 転】 連続・間欠・正逆



【最小幅】 p14 - 15



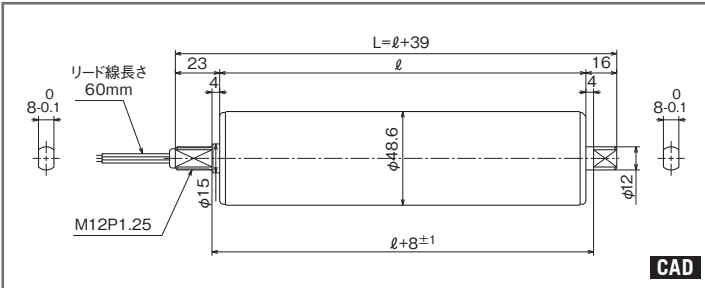
50Hz 200V 60Hz 200V 220V ■電圧範囲±3% ■電圧範囲±5%



※注意 拘束はモータ焼損につながります。

POINT

■寸法図



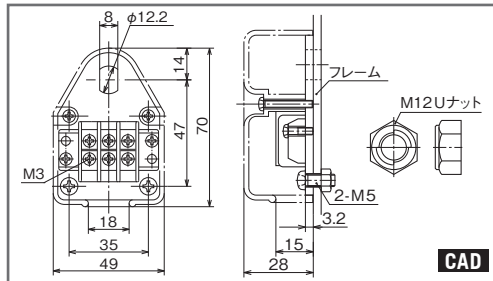
NOTICE

- 防水・防滴型の場合、標準付属品は5WMR-30Aとなります。
- 重量・パイプ肉厚は、P10をご参照ください。
- 配線図は、P58～59をご参照ください。
- 適応周囲温度は0～40℃です。(相対湿度15～85%)
*但し結露無き事とします。
- フレーム内寸の公差は±1mmです。
- スラスト方向への荷重が想定される場合、別途ご相談ください。
- リード線長さにつきましては、約±5mm範囲での誤差があります。

端子金具

5MR-30N
(標準付属品)

※許容電流値15Aまで



■特性表

呼称速度	電 源	定格電流	速度 m/min		接線力 (N)				トルク (N・cm)			
			50Hz	60Hz	50Hz		60Hz		50Hz		60Hz	
					定格	起動	定格	起動	定格	起動	定格	起動
3	三相 200/200V 50/60Hz	0.081/0.070A	3.7	4.0	93.6	232.5	82.4	219.0	227.6	565.1	200.2	532.2
5			5.2	5.7	66.8	165.8	58.8	156.1	162.4	402.9	142.8	379.3
8			7.9	8.5	44.4	110.5	39.2	104.0	108.1	268.6	95.2	252.9
10			9.9	10.7	35.1	87.2	30.8	82.1	85.4	211.9	75.0	199.5
12			12.6	13.6	27.7	68.8	24.4	64.8	67.3	167.4	59.2	157.6
17	入力 25/24W		18.7	22.6	20.8	65.8	18.5	55.3	50.7	160.0	45.0	134.5
20			22.1	26.8	17.6	55.5	15.6	46.7	42.8	135.0	38.1	113.5
30			28.0	33.9	13.9	43.9	12.3	36.8	33.8	106.6	30.0	89.5
40			42.0	50.9	9.2	29.2	8.2	24.5	22.3	70.9	20.0	59.7

※特性表の数値は参考値となります。

※速度表示は、定格時を表示しています。負荷によって周速は、変化します。

※無負荷周速につきましては、カタログP75をご参照ください。

1N≒0.1kgf、1Ncm≒0.1kgf・cm

48.6関連仕様一覧

仕様	適用	記載
異電圧	×	—
高出力	×	—
ブレーキ	○	p45
防水	○	p46
防滴	○	p47
クリーン	○	p48
防塵	○	p49
オールSUS	○	p50
CE適合	○	p51
ツイン	○	p52
逆転防	×	—
ライニング	○	p53
Vプーリ	○	p54
丸溝	○	p54-55
スプロケット	○	p55
端子・固定金具	○	p60-64
シャフト形状	○	p65
許容荷重	○	p69

MR-38

MR-42

MR-48

MR-50

MR-57

MR-60

MR-T-42

MR-T-52

各種仕様

オプション

技術資料