

42.7 標準仕様／単相100V級

ご注文例

MR-A1-42-□□□-□□ A B A A

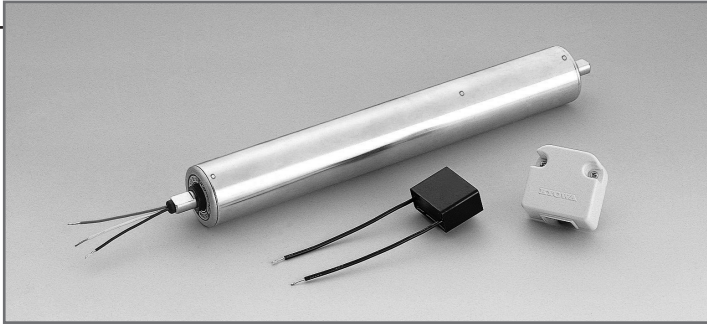


【運 転】 連続・間欠・正逆

【最小幅】 p12 - 13

50Hz 100V
60Hz 100V

■電圧範囲±5%



※注意 拘束はモータ焼損につながります。

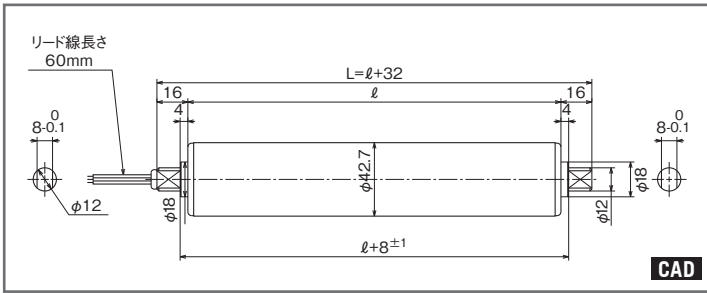
POINT

- 保護装置としてサーマルプロテクター内蔵。
- 衝撃・高頻度タクト運転には、ギヤ強化仕様も用意しております。(標準ギヤの約3倍の強度です)
- 最高100m/minまでのワイドバリエーションです。
- ローラ間ピッチ50に適合しています。

NOTICE

- 防水・防滴型の場合、標準付属品は4WMR-30A-Nとなります。
- 重量・パイプ肉厚は、P10をご参照ください。
- 取付穴付コンデンサ(標準付属品)を外設して頂く必要があります。
- コンデンサ及び配線図は、P57~59をご参照ください。
- 適応周囲温度は0~40℃です。(相対湿度15~85%)
*但し結露無き事とします。
- フレーム内寸の公差は±1mmです。
- スラスト方向への荷重が想定される場合、別途ご相談ください。
- リード線長さにつきましては、約±5mm範囲での誤差があります。

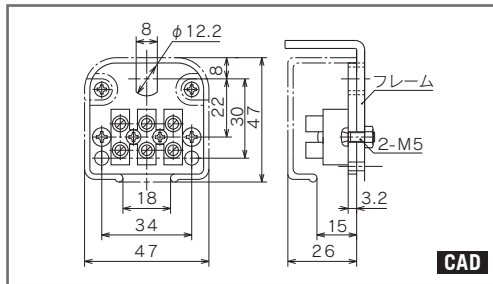
■寸法図



端子金具

4MR-30A-N
(標準付属品)

※許容電流値10Aまで



※スプロケット仕様・Vプーリ仕様、丸プーリ仕様は、下部の取り付け穴をご使用ください。

■特性表

呼称速度	電 源	定格電流	速度 m/min		接線力 (N)				トルク (N・cm)			
			50Hz	60Hz	50Hz		60Hz		50Hz		60Hz	
			50Hz	60Hz	定格	起動	定格	起動	定格	起動	定格	起動
3	100/100V 50/60Hz	0.196/0.174A	3.8	4.5	38.3	113.3	32.8	69.3	81.8	241.8	69.9	147.9
4			5.2	6.2	28.1	82.9	24.0	50.7	60.0	177.0	51.2	108.2
5			7.1	8.5	20.5	60.7	17.6	37.1	43.7	129.5	37.4	79.2
7			8.7	10.3	16.8	49.7	14.4	30.4	35.9	106.2	30.6	64.9
8			10.6	12.6	13.8	40.8	11.8	24.9	29.4	87.0	25.2	53.2
10			12.9	15.4	11.3	33.4	9.7	20.4	24.0	71.3	20.6	43.6
12			14.0	16.6	10.5	31.6	9.0	20.1	22.3	67.5	19.1	43.0
15			19.1	22.7	7.7	26.6	6.6	16.9	16.2	56.8	14.0	35.9
17			23.3	27.7	6.3	19.0	5.4	12.0	13.3	40.5	11.4	25.5
20			26.0	31.0	5.6	16.9	4.8	10.7	11.9	35.9	10.2	22.8
25	20/17W		31.8	37.9	4.6	13.9	3.9	8.8	9.7	29.6	8.5	18.7
30			38.8	46.2	3.8	11.4	3.2	7.2	8.0	24.3	6.8	15.3
60			69.8	83.2	2.1	6.3	1.8	4.0	4.3	13.3	3.8	8.5
80			95.3	113.6	1.5	4.6	1.3	2.9	3.1	9.7	2.9	6.0
100			116.3	138.6	1.3	3.8	1.1	2.4	2.6	8.0	2.1	5.1

※特性表の数値は参考値となります。

※速度表示は、定格時を表示しています。負荷によって周速は、変化します。

※無負荷周速につきましては、カタログP75をご参照ください。

1N=0.1kgf、1Ncm=0.1kgf・cm

- MR-38
- MR-42
- MR-48
- MR-50
- MR-57
- MR-60
- MR-T-42
- MR-T-52
- 各種仕様
- オプション
- 技術資料

42.7関連仕様一覧

記載	適用	仕様
—	×	異電圧
—	×	高出力
p45	○	ブレーキ
p46	○	防水
p47	○	防滴
p48	○	クリーン
p49	○	防塵
p50	○	オールSUS
p51	○	CE適合
p52	○	ツイン
—	×	逆転防
p53	○	ライニング
p54	○	Vプーリ
p54-55	○	丸溝
p55	○	スプロケット
p60-64	○	端子・固定金具
p65	○	シャフト形状
p69	○	許容荷重

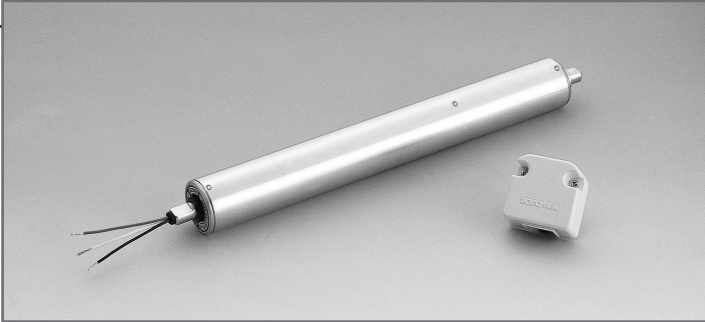
42.7 標準仕様／三相200V級

ご注文例

MR-A3-42-□□□-□□ A A A A



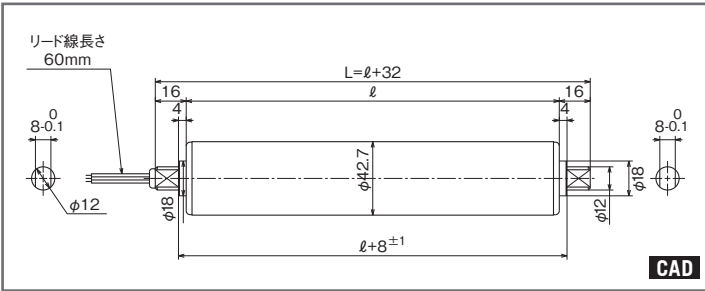
- 【運 転】 連続・間欠・正逆
- 【最小幅】 p12 - 13
- 50Hz 200V ■電圧範囲±3%
60Hz 200V ■電圧範囲±5%



※注意 拘束はモータ焼損につながります。

- POINT**
- 衝撃・高頻度タクト運転には、ギヤ強化仕様も用意しております。(標準ギヤの約3倍の強度です)
 - 最高100m/minまでのワイドバリエーションです。
 - ロール間ピッチ50に適合しています。

■寸法図

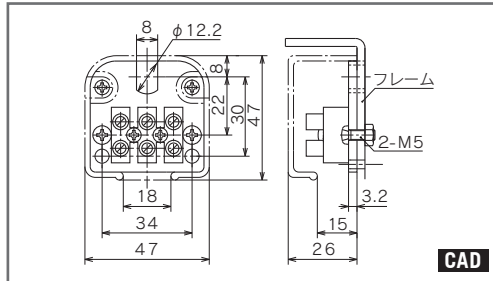


- NOTICE**
- 防水・防滴型の場合、標準付属品は4WMR-30A-Nとなります。
 - 重量・パイプ肉厚は、P10をご参照ください。
 - 配線図は、P58～59をご参照ください。
 - 適応周囲温度は0～40℃です。(相対湿度15～85%)
*但し結露無き事とします。
 - フレーム内寸の公差は±1mmです。
 - スラスト方向への荷重が想定される場合、別途ご相談ください。
 - リード線長さにつきましては、約±5mm範囲での誤差があります。

端子金具

4MR-30A-N (標準付属品)

※許容電流値10Aまで



※スプロケット仕様・Vプーリ仕様、丸プーリ仕様は、下部の取り付け穴をご使用ください。

■特性表

呼称速度	電 源	定格電流	速度 m/min		接線力 (N)				トルク (N・cm)					
					50Hz		60Hz		50Hz		60Hz			
			50Hz	60Hz	定格	起動	定格	起動	定格	起動	定格	起動		
3	三相 200/200V 50/60Hz	0.056/0.051A	3.6	4.0	48.1	103.9	48.1	79.4	102.6	221.8	102.6	169.6		
4			4.9	5.4	35.2	76.0	35.2	58.2	75.1	162.4	75.1	124.2		
5			6.7	7.4	25.7	55.7	25.7	42.6	55.0	118.8	55.0	90.9		
7			8.1	9.1	21.1	45.6	21.1	34.9	45.1	97.4	45.1	74.5		
8			9.9	11.1	17.3	37.4	17.3	28.6	36.9	79.8	36.9	61.1		
10			12.1	13.5	14.2	30.7	14.2	23.4	30.3	65.5	30.3	50.1		
12			13.1	14.6	13.1	28.4	13.1	21.7	28.0	60.6	28.0	46.3		
15			17.9	19.9	9.6	20.8	9.6	15.9	20.5	44.4	20.5	33.9		
17			入力 15/14W	0.056/0.051A	21.8	24.3	7.9	17.0	7.9	13.0	16.8	36.4	16.8	27.8
20					24.4	27.2	7.0	15.2	7.0	11.6	15.0	32.5	15.0	24.8
25	29.8	33.2			5.8	12.5	5.8	9.5	12.3	26.6	12.3	20.4		
30	36.3	40.5			4.7	10.2	4.7	7.8	10.1	21.8	10.1	16.7		
60	65.4	72.9			2.6	5.7	2.6	4.3	5.6	12.1	5.6	9.3		
80	89.3	99.6			1.9	4.2	1.9	3.2	4.1	8.9	4.1	6.8		
100	109.0	121.5			1.6	3.4	1.6	2.6	3.4	7.3	3.4	5.6		

※特性表の数値は参考値となります。

1N≒0.1kgf、1Ncm≒0.1kgf・cm

※速度表示は、定格時を表示しています。負荷によって周速は、変化します。

※無負荷周速につきましては、カタログP75をご参照ください。

42.7関連仕様一覧

仕様	適用	記載
異電圧	×	—
高出力	○	p20
ブレーキ	○	p45
防水	○	p46
防滴	○	p47
クリーン	○	p48
防塵	○	p49
オールSUS	○	p50
CE適合	○	p51
ツイン	○	p52
逆転防	×	—
ライニング	○	p53
Vプーリ	○	p54
丸溝	○	p54-55
スプロケット	○	p55
端子・固定金具	○	p60-64
シャフト形状	○	p65
許容荷重	○	p69

MR-38

MR-42

MR-48

MR-50

MR-57

MR-60

MR-T-42

MR-T-52

各種仕様

オプション

技術資料

42.7 高出力仕様／三相200V級

ご注文例

MR-A3-42-□□□-□□ A H A A

仕様
電源の種類
線の指定

ローラ幅

呼称速度

ライニング・パイプ

モータ・電圧

型の指定

指定別途仕様

ローラ外径

【運 転】 連続・間欠・正逆

【最小幅】 p12 - 13

50Hz 200V ■電圧範囲±3%
60Hz 200V ■電圧範囲±5%



※注意 拘束はモータ焼損につながります。

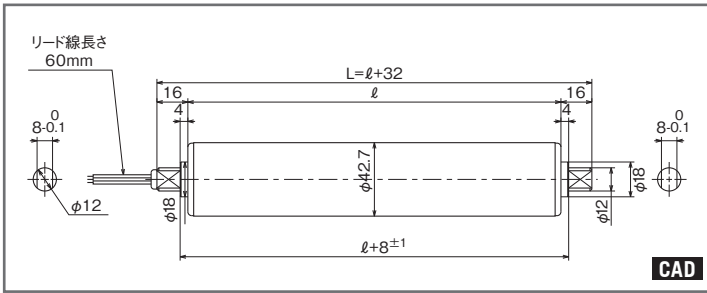
POINT

- 標準仕様の約200%の出力となっています。
- 保護装置としてサーマルプロテクター内蔵。
- 衝撃・高頻度タクト運転には、ギヤ強化仕様も用意しております。
(標準ギヤの約3倍の強度です)
- 最高100m/minまでのワイドバリエーションです。
- 搬送トルクが必要な場合に適しています。

NOTICE

- 防水・防滴型の場合、標準付属品は4WMR-30A-Nとなります。
- 重量・パイプ肉厚は、P10をご参照ください。
- 配線図は、P58~59をご参照ください。
- 適応周囲温度は0~40℃です。(相対湿度15~85%)
*但し結露無き事とします。
- フレーム内寸の公差は±1mmです。
- スラスト方向への荷重が想定される場合、別途ご相談ください。
- リード線長さにつきましては、約±5mm範囲での誤差があります。

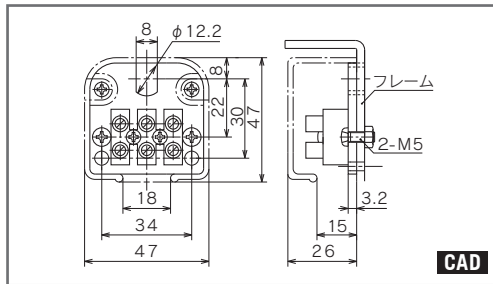
■寸法図



端子金具

4MR-30A-N
(標準付属品)

※許容電流値10Aまで



※スプロケット仕様・Vプーリ仕様、丸プーリ仕様は、下部の取り付け穴をご使用ください。

■特性表

呼称速度	電 源	定格電流	速度 m/min		接線力 (N)				トルク (N・cm)				
			50Hz	60Hz	50Hz		60Hz		50Hz		60Hz		
			50Hz	60Hz	定格	起動	定格	起動	定格	起動	定格	起動	
3	200/200V	0.098/0.090A	3.7	4.3	83.3	238.5	83.3	189.7	177.9	509.2	177.9	405.0	
4			5.0	5.9	61.0	174.5	61.0	138.9	130.2	372.6	130.2	296.6	
p45			5	6.9	8.1	44.7	127.8	44.7	101.6	95.3	272.9	95.3	216.9
p46			7	8.4	9.8	36.6	104.7	36.6	83.3	78.1	223.5	78.1	177.8
p47			8	10.2	12.0	30.0	85.8	30.0	68.3	64.1	183.2	64.1	145.8
p48			10	12.4	14.6	24.6	80.8	24.6	56.0	52.5	172.5	52.5	119.6
p49			12	13.4	15.8	22.8	70.3	22.8	53.1	48.6	150.1	48.6	113.4
p50			15	18.4	21.6	16.7	67.8	16.7	44.6	35.6	144.8	35.6	95.2
p51			17	22.4	26.4	13.7	48.4	13.7	31.8	29.2	103.3	29.2	67.9
p52			20	25.1	29.5	12.2	43.3	12.2	28.4	26.0	92.4	26.0	60.6
	50/60Hz	0.098/0.090A	25	30.6	36.0	10.0	35.5	10.0	23.3	21.4	75.8	21.4	49.7
p53			30	37.3	43.9	8.2	29.1	8.2	19.1	17.5	62.1	17.5	40.8
p54			60	67.2	79.1	4.6	16.1	4.6	10.6	9.7	34.4	9.7	22.6
p54-55			80	91.8	108.0	3.3	11.8	3.3	7.7	7.1	25.2	7.1	16.4
p55	100	112.0	131.8	2.7	9.7	2.7	6.3	5.8	20.7	5.8	13.5		

※特性表の数値は参考値となります。

※速度表示は、定格時を表示しています。負荷によって周速は、変化します。

※無負荷周速につきましては、カタログP75をご参照ください。

1N=0.1kgf、1Ncm=0.1kgf・cm

MR-38

MR-42

MR-48

MR-50

MR-57

MR-60

MR-T-42

MR-T-52

各種仕様

オプション

技術資料

42.7関連仕様一覧

記載	適用	仕様
—	×	異電圧
—	○	高出力
p45	○	ブレーキ
p46	○	防水
p47	○	防滴
p48	○	クリーン
p49	○	防塵
p50	○	オールSUS
p51	○	CE適合
p52	○	ツイン
—	×	逆転防
p53	○	ライニング
p54	○	Vプーリ
p54-55	○	丸溝
p55	○	スプロケット
p60-64	○	端子・固定金具
p65	○	シャフト形状
p69	○	許容荷重