

# φ 265

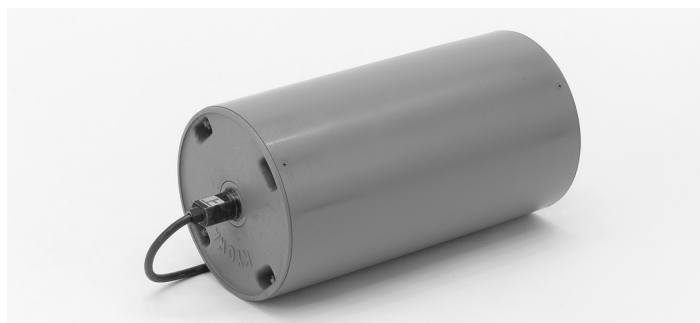
## 2.2kW/三相200V級

運転	連続・正逆
50Hz	200
60Hz	200・220

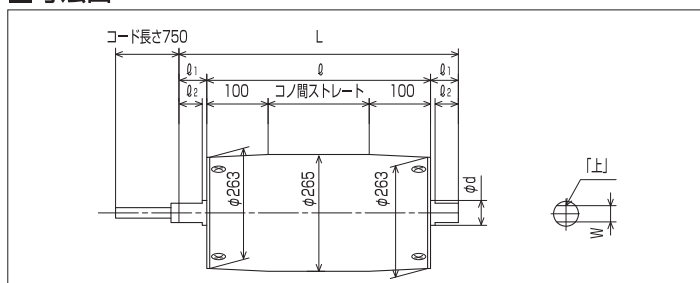
[ご注文例]

**KMP-A223-4C-265-□□□-□□ A A A**

固定 仕様 出力 極数 プーリ径 プーリ幅 周速 電圧 指定仕様  
電源 時間定格



### ■寸法図



POINT

- パイストレートも製作出来ます。
- 製作可能最大幅は950φです。
- シャフト落とし込み仕様も製作出来ます。(別作となりますのでご用命下さい)
- CTケーブルの先から出ているリード線は4芯3.5SQでY端子付が標準です。



NOTICE

- 適応周囲温度は-10℃~40℃です。(相対湿度15%~85%)結露しないこと。
- 正転から逆転に切り換える場合は必ず、モータープーリが停止後に切り換えて下さい。
- 6Pモータは出力が1.7kWとなります。

標準寸法	
φ	プーリ幅
φ1	50
φ2	40
φd	38
W	28
L	φ + 100

型 式	出 力 [kW]	定格電流値 [A]		速 度 [m/min]		定格トルク [N・m]		定格接線力 [N]		減 速	
		50Hz	60Hz	50Hz	60Hz	50Hz	60Hz	50Hz	60Hz	減速比	段数
KMP-A223-6C-265-550-18AAA	1.7	9.2	8.0	18.9	22.5	573	479	4324	3615	1/42	3
KMP-A223-4C-265-550-28AAA	2.2	10.4	9.0	28.6	34.5	488	405	3683	3056	1/42	3
KMP-A223-4C-265-550-33AAA				33.9	40.8	412	343	3109	2588	1/36	3
KMP-A223-4C-265-550-42AAA				41.4	49.9	337	280	2543	2113	1/29	3
KMP-A223-4C-265-550-47AAA				46.7	56.2	299	248	2256	1871	1/26	3
KMP-A223-4C-265-550-51AAA				50.5	60.8	277	230	2090	1735	1/24	3
KMP-A223-4C-265-550-59AAA				59.1	71.1	236	196	1781	1479	1/20	3
KMP-A223-4C-265-550-67AAA				66.5	80.0	210	174	1584	1313	1/18	3

※速度表示は定格時を表示しています。軽負荷・過負荷時の場合、周速・トルクは変化します。  
※定格電流値は200V(50/60Hz)時を表示しています。

★配線はP53をご参照下さい。

★シャフトのカット面には「上」マークのラベルを貼り付けています。  
この面を上向きにして、両シャフトを確実に固定して下さい。  
(グリースが流失し、ギヤ寿命の低下及びモータ焼損につながります)

★コンベヤの傾斜角は20度以下にてご使用ください。

2.2kW φ265  
関連仕様一覧

仕様	適用	記載
異電圧	○	P32
ブレーキ	○	P40
防水	○	P42
オールSUS	○	P46
逆転防止	○	P47
ライニング	○	P50
マグネット	○	P51
CE適合	×	-

φ76

φ114

φ140

φ165

φ215

φ265

φ318

φ  
265

φ318

オプション

各種仕様

技術資料

φ76

φ114

φ140

φ165

φ215

φ265

φ318

φ265

φ318

オプション

各種仕様

技術資料

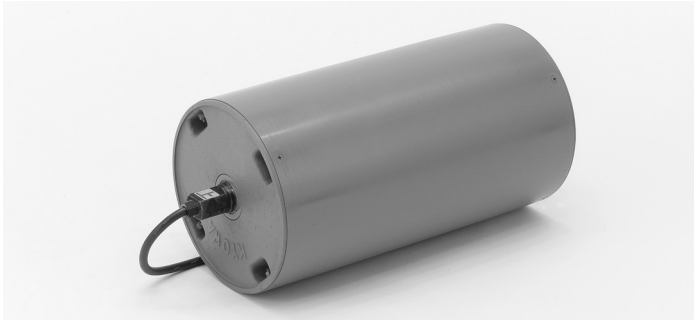
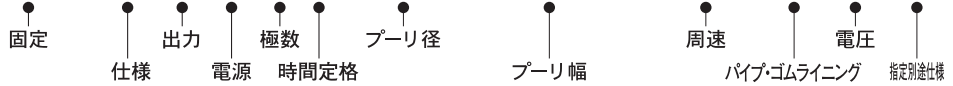
# φ 265

## 2.2kW/三相400V級

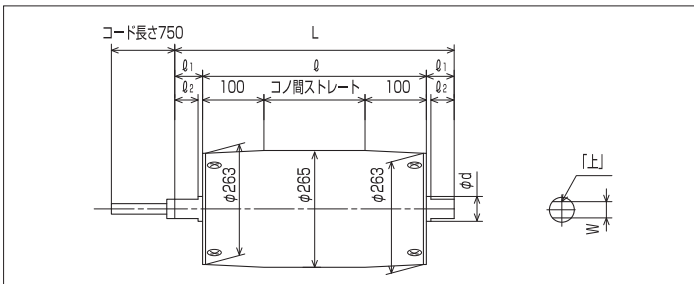
運転	連続・正逆
50Hz	380・400・415
60Hz	380・400・415・440

[ご注文例]

### KMP-A223-4C-265-□□□-□□ A □ A



### ■寸法図



- パイプストレートも製作出来ます。
- 製作可能最大幅は950φです。
- シャフト落とし込み仕様も製作出来ます。(別作となりますのでご用命下さい)
- CTケーブルの先から出ているリード線は4芯3.5SQでY端子付が標準です。



- 適応周囲温度は-10℃~40℃です。(相対湿度15%~85%) 結露しないこと。
- 正転から逆転に切り換える場合は、必ずモータープーリが停止後に切り換えて下さい。
- 6Pモータは出力が1.7kWとなります。

標準寸法	
φ	プーリ幅
φ1	50
φ2	40
φd	38
W	28
L	φ + 100

型 式	出 力 [kW]	定格電流値 [A]		速 度 [m/min]		定格トルク [N・m]		定格接線力 [N]		減 速	
		50Hz	60Hz	50Hz	60Hz	50Hz	60Hz	50Hz	60Hz	減速比	段数
KMP-A223-6C-265-550-18A□A	1.7	4.60	3.99	18.9	22.5	573	479	4324	3615	1/42	3
KMP-A223-4C-265-550-28A□A	2.2	5.26	4.53	28.6	34.5	488	405	3683	3056	1/42	3
KMP-A223-4C-265-550-33A□A				33.9	40.8	412	343	3109	2588	1/36	3
KMP-A223-4C-265-550-42A□A				41.4	49.9	337	280	2543	2113	1/29	3
KMP-A223-4C-265-550-47A□A				46.7	56.2	299	248	2256	1871	1/26	3
KMP-A223-4C-265-550-51A□A				50.5	60.8	277	230	2090	1735	1/24	3
KMP-A223-4C-265-550-59A□A				59.1	71.1	236	196	1781	1479	1/20	3
KMP-A223-4C-265-550-67A□A				66.5	80.0	210	174	1584	1313	1/18	3

\*速度表示は定格時を表示しています。軽負荷・過負荷時の場合、周速・トルクは変化します。  
\*定格電流値は400V (50/60Hz) 時を表示しています。

2.2kW φ265

関連仕様一覧

仕様	適用	記載
異電圧	△	P32
ブレーキ	○	P40
防水	○	P42
オールSUS	○	P46
逆転防止	○	P47
ライニング	○	P50
マグネット	○	P51
CE適合	×	-

★配線はP53をご参照下さい。

★シャフトのカット面には「上」マークのラベルを貼り付けています。  
この面を上向きにして、両シャフトを確実に固定して下さい。  
(グリースが流失し、ギヤ寿命の低下及びモータ焼損につながります)

★コンベヤの傾斜角は20度以下にてご使用ください。