

φ 265

1.5kW/三相200V級

運転	連続・正逆
50Hz	200
60Hz	200・220

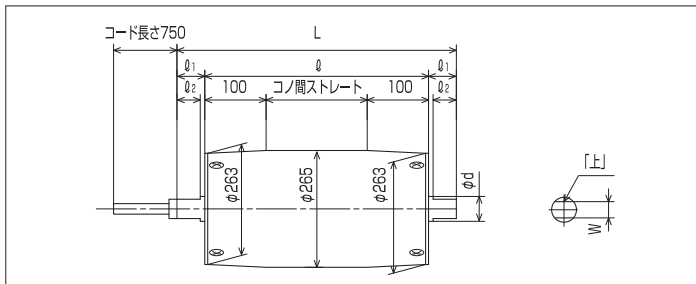
[ご注文例]

KMP-A153-4C-265-□□□-□□ A A A

固定 仕様 出力 電源 極数 時間定格 プーリ径 プーリ幅 周速 パイプ・ゴムライニング 電圧 指定別仕様



■寸法図



POINT

- パイプストレートも製作出来ます。
- 製作可能最大幅は950φです。
- シャフト落し込み仕様も製作出来ます。(別作となりますのでご用命下さい)
- CTケーブルの先から出ているリード線は4芯1.25SQでY端子付が標準です。



NOTICE

- 適応周囲温度は-10℃～40℃です。(相対湿度15%～85%)結露しないこと。
- 正転から逆転に切り換える場合は、必ずモータープーリが停止後に切り換えて下さい。
- 6Pモータは出力が1.1kWとなります。

標準寸法	
φ	プーリ幅
φ1	50
φ2	40
φd	38
W	28
L	φ + 100

型 式	出 力 [kW]	定格電流値 [A]		速 度 [m/min]		定格トルク [N・m]		定格接線力 [N]		減 速	
		50Hz	60Hz	50Hz	60Hz	50Hz	60Hz	50Hz	60Hz	減速比	段数
KMP-A153-6C-265-450-22AAA	1.1	6.0	5.2	23.0	27.6	323	269	2437	2030	1/35	2
KMP-A153-4C-265-450-34AAA	1.5	6.53	5.99	35.1	42.2	288	240	2173	1811	1/35	2
KMP-A153-4C-265-450-43AAA		6.8	6.0	44.8	53.9	225	187	1698	1411	1/27	2
KMP-A153-6C-265-500-18AAA	1.1	6.0	5.2	18.8	22.6	371	309	2800	2332	1/42	3
KMP-A153-4C-265-500-28AAA	1.5	6.53	5.99	28.7	34.5	332	276	2505	2083	1/42	3
KMP-A153-4C-265-500-42AAA				41.5	49.9	229	190	1728	1433	1/29	3
KMP-A153-4C-265-500-59AAA				59.2	71.2	161	133	1215	1003	1/20	3
KMP-A153-4C-265-500-67AAA				66.6	80.1	143	119	1079	898	1/18	3

※速度表示は定格時を表示しています。軽負荷・過負荷時の場合、周速・トルクは変化します。
※定格電流値は200V(50/60Hz)時を表示しています。

★配線はP53をご参照下さい。

★シャフトのカット面には「上」マークのラベルを貼り付けています。
この面を上向きにして、両シャフトを確実に固定して下さい。
(グリースが流失し、ギヤ寿命の低下及びモータ焼損につながります)

★コンベヤの傾斜角は20度以下にてご使用ください。

1.5kW φ265
関連仕様一覧

仕様	適用	記載
異電圧	○	P28
ブレーキ	○	P40
防水	○	P42
オールSUS	○	P46
逆転防止	○	P47
ライニング	○	P50
マグネット	○	P51
CE適合	×	-

φ76

φ114

φ140

φ165

φ215

φ
265

φ318

φ265

φ318

オプション

各種仕様

技術資料

φ76

φ114

φ140

φ165

φ215

φ265

φ318

φ265

φ318

オプション

各種仕様

技術資料

φ265

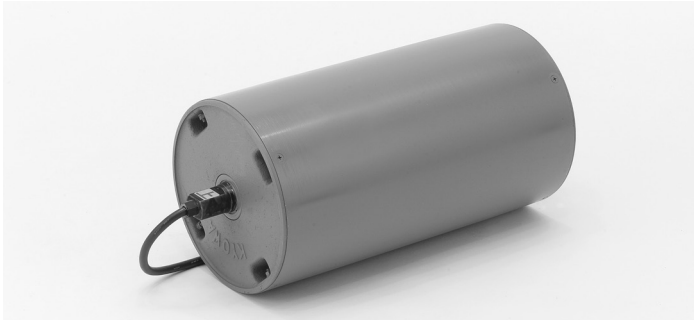
1.5kW/三相400V級

運転	連続・正逆
50Hz	380・400・415
60Hz	380・400・415・440

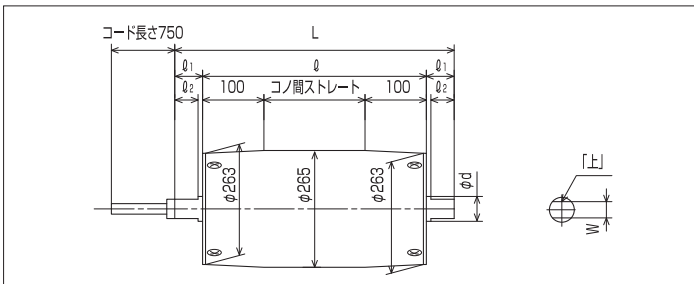
[ご注文例]

KMP-A153-4C-265- - **A** **A**

固定 仕様 出力 電源 極数 時間定格 プーリ径 プーリ幅 周速 パイプ・ゴムライニング 指定別途



■寸法図



- パイプストレートも製作出来ます。
- 製作可能最大幅は950φです。
- シャフト落とし込み仕様も製作出来ます。(別作となりますのでご用命下さい)
- CTケーブルの先から出ているリード線は4芯1.25SQでY端子付が標準です。



- 適応周囲温度は-10℃~40℃です。(相対湿度15%~85%) 結露しないこと。
- 正転から逆転に切り換える場合は、必ずモータープーリが停止後に切り換えて下さい。
- 6Pモータは出力が1.1kWとなります。

標準寸法	
φ	プーリ幅
φ1	50
φ2	40
φd	38
W	28
L	φ+100

型 式	出 力 [kW]	定格電流値 [A]		速 度 [m/min]		定格トルク [N・m]		定格接線力 [N]		減 速	
		50Hz	60Hz	50Hz	60Hz	50Hz	60Hz	50Hz	60Hz	減速比	段数
KMP-A153-6C-265-450-22A□A	1.1	2.99	2.68	23.0	27.6	323	269	2437	2030	1/35	2
KMP-A153-4C-265-450-34A□A	1.5	3.27	2.99	35.1	42.2	288	240	2173	1811	1/35	2
KMP-A153-4C-265-450-43A□A		3.43	3.04	44.8	53.9	225	187	1698	1411	1/27	2
KMP-A153-6C-265-500-18A□A	1.1	2.99	2.68	18.8	22.6	371	309	2800	2332	1/42	3
KMP-A153-4C-265-500-28A□A	1.5	3.27	2.99	28.7	34.5	332	276	2505	2083	1/42	3
KMP-A153-4C-265-500-42A□A				41.5	49.9	229	190	1728	1433	1/29	3
KMP-A153-4C-265-500-59A□A				59.2	71.2	161	133	1215	1003	1/20	3
KMP-A153-4C-265-500-67A□A				66.6	80.1	143	119	1079	898	1/18	3

*速度表示は定格時を表示しています。軽負荷・過負荷時の場合、周速・トルクは変化します。
*定格電流値は400V(50/60Hz)時を表示しています。

1.5kW φ265

関連仕様一覧

仕様	適用	記載
異電圧	△	P28
ブレーキ	○	P40
防水	○	P42
オールSUS	○	P46
逆転防止	○	P47
ライニング	○	P50
マグネット	○	P51
CE適合	×	-

★配線はP53をご参照下さい。

★シャフトのカット面には「上」マークのラベルを貼り付けています。
この面を上向きにして、両シャフトを確実に固定して下さい。
(グリースが流失し、ギヤ寿命の低下及びモータ焼損につながります)

★コンベヤの傾斜角は20度以下にてご使用ください。