

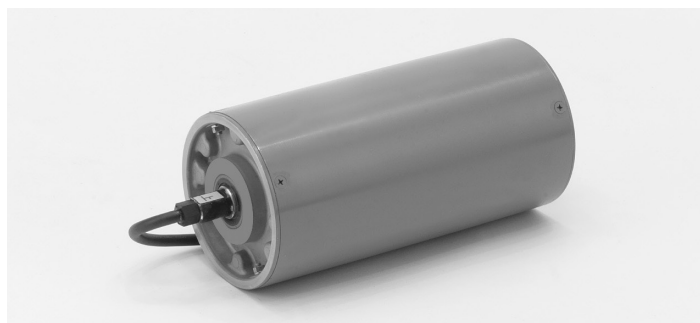
# φ 165

## 0.4kW/三相200V級

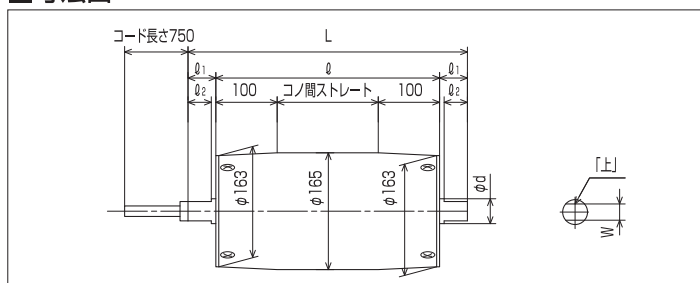
運転	連続・正逆
50Hz	200
60Hz	200・220

[ご注文例]

**KMP-A043-4C-165-□□□-□□ A A A**



### 寸法図



- パイプストレートも製作出来ます。
- 製作可能最大幅は1050φです。
- シャフト落し込み仕様も製作出来ます。(別作となりますのでご用命下さい)
- CTケーブルの先から出ているリード線は4芯1.25SQでY端子付が標準です。



- 適応周囲温度は-10℃~40℃です。(相対湿度15%~85%) 結露しないこと。
- 正転から逆転に切り換える場合は、必ずモータープーリが停止後に切り換えて下さい。
- 6Pモータは出力が0.24kWとなります

#### 2段減速の場合

	標準寸法
φ	プーリ幅
φ1	35
φ2	30
φd	25
W	20
L	φ + 70

#### 3段減速の場合

	標準寸法
φ	プーリ幅
φ1	32
φ2	25
φd	28
W	23
L	φ + 64

型 式	出 力		定 格 電 流 値 [A]		速 度 [m/min]		定 格 ト ル ク [N・m]		定 格 接 線 力 [N]		減 速	
	[kW]	50Hz	60Hz	50Hz	60Hz	50Hz	60Hz	50Hz	60Hz	減速比	段数	
* KMP-A043-6C-165-330-5.2AAA	0.24	2.03	1.70	5.1	6.1	185	154	2242	1866	1/99	3	
KMP-A043-6C-165-330-15AAA				15.5	18.6	65	54	787	654	1/33	2	
* KMP-A043-4C-165-330-7.8AAA	0.4	2.88	2.29	7.7	9.2	206	171	2496	2072	1/99	3	
* KMP-A043-4C-165-330-9.0AAA				8.8	10.6	179	148	2169	1793	1/86	3	
* KMP-A043-4C-165-330-20AAA				19.7	23.7	80	66	969	800	1/38	3	
KMP-A043-4C-165-330-23AAA				23.3	28.0	72	60	872	727	1/33	2	
KMP-A043-4C-165-330-30AAA				30.1	36.3	55	46	666	557	1/25	2	
KMP-A043-4C-165-330-36AAA				36.6	44.1	45	38	545	460	1/21	2	
* KMP-A043-4C-165-330-42AAA				42.3	50.9	39	33	472	400	1/18	2	

\*印は、逆転防止仕様の製作が不可となります。

※速度表示は定格時を表示しています。軽負荷・過負荷時の場合、周速・トルクは変化します。  
※定格電流値は200V(50/60Hz)時を表示しています。

★配線はP53をご参照下さい。

★シャフトのカット面には「上」マークのラベルを貼り付けています。  
この面を上向きにして、両シャフトを確実に固定して下さい。  
(グリースが流失し、ギヤ寿命の低下及びモータ焼損につながります)

★コンベヤの傾斜角は20度以下にてご使用ください。

0.4kW φ 165  
関連仕様一覧

仕様	適用	記載
異電圧	○	P22
ブレーキ	○	P40
防水	○	P42
オールSUS	○	P46
逆転防止	△	P47
ライニング	○	P50
マグネット	○	P51
CE適合	×	-

φ 76

φ 114

φ 140

φ 165

φ 215

φ 265

φ 318

φ 265

φ 318

オプション

各種仕様

技術資料

φ76

φ114

φ140

φ165

φ215

φ265

φ318

φ265

φ318

オプション

各種仕様

技術資料

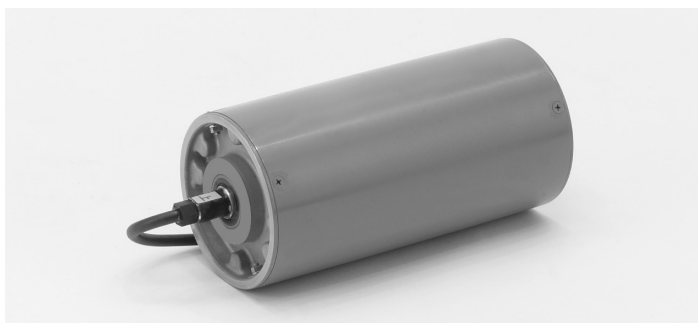
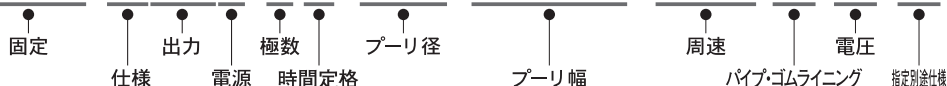
# φ165

## 0.4kW/三相400V級

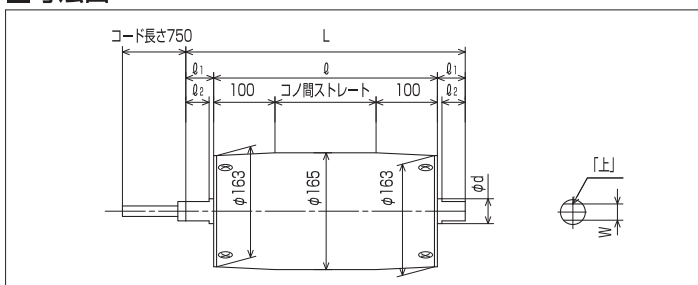
運転	連続・正逆
50Hz	380・400・415
60Hz	380・400・415・440・460

[ご注文例]

### KMP-A043-4C-165-□□□-□□ A □ A



### ■寸法図



- パイプストレートも製作出来ます。
- 製作可能最大幅は1050φです。
- シャフト落とし込み仕様も製作出来ます。(別作となりますのでご用命下さい)
- CTケーブルの先から出ているリード線は4芯1.25SQでY端子付が標準です。



- 適応周囲温度は-10℃~40℃です。(相応湿度15%~85%)結露しないこと。
- 正転から逆転に切り換える場合は、必ずモーターブーリが停止後に切り換えて下さい。
- 6Pモータは出力が0.24kWとなります。

#### 2段減速の場合

	標準寸法
φ	ブーリ幅
φ1	35
φ2	30
φd	25
W	20
L	φ + 70

#### 3段減速の場合

	標準寸法
φ	ブーリ幅
φ1	32
φ2	25
φd	28
W	23
L	φ + 64

型 式	出 力 [kW]	定格電流値 [A]		速 度 [m/min]		定格トルク [N・m]		定格接線力 [N]		減 速	
		50Hz	60Hz	50Hz	60Hz	50Hz	60Hz	50Hz	60Hz	減速比	段数
* KMP-A043-6C-165-330-5.2A□A	0.24	1.0	0.85	5.1	6.1	185	154	2242	1866	1/99	3
KMP-A043-6C-165-330-15A□A				15.5	18.6	65	54	787	654	1/33	2
* KMP-A043-4C-165-330-7.8A□A	0.4	1.42	1.13	7.7	9.2	206	171	2496	2072	1/99	3
* KMP-A043-4C-165-330-9.0A□A				8.8	10.6	179	148	2169	1793	1/86	3
* KMP-A043-4C-165-330-20A□A				19.7	23.7	80	66	969	800	1/38	3
KMP-A043-4C-165-330-23A□A				23.3	28.0	72	60	872	727	1/33	2
KMP-A043-4C-165-330-30A□A				30.1	36.3	55	46	666	557	1/25	2
KMP-A043-4C-165-330-36A□A				36.6	44.1	45	38	545	460	1/21	2
* KMP-A043-4C-165-330-42A□A				42.3	50.9	39	33	472	400	1/18	2

\*印は、逆転防止仕様の製作が不可となります。

\*速度表示は定格時を表示しています。軽負荷・過負荷時の場合、周速・トルクは変化します。  
\*定格電流値は400V(50/60Hz)時を表示しています。

0.4kW φ165  
関連仕様一覧

仕様	適用	記載
異電圧	○	P22
ブレーキ	○	P40
防水	○	P42
オールSUS	○	P46
逆転防止	△	P47
ライニング	○	P50
マグネット	○	P51
CE適合	×	-

★配線はP53をご参照下さい。

★シャフトのカット面には「上」マークのラベルを貼り付けています。  
この面を上向きにして、両シャフトを確実に固定して下さい。  
(グリースが流失し、ギヤ寿命の低下及びモータ焼損につながります)

★コンベヤの傾斜角は20度以下にてご使用ください。