

φ 140

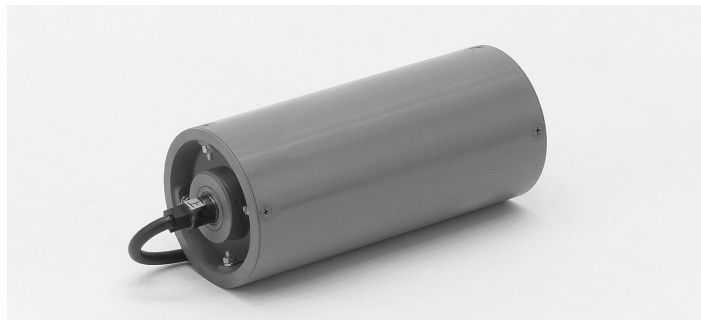
0.2kW/三相200V級

運転	連続・正逆
50Hz	200
60Hz	200・220

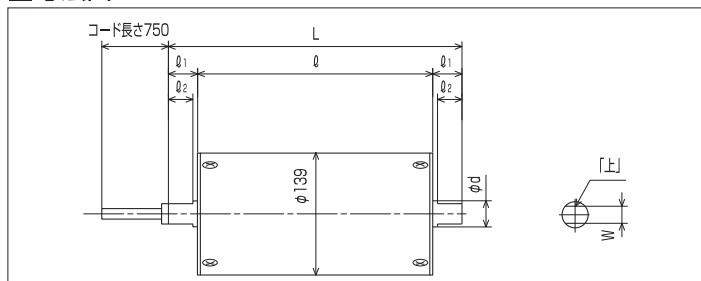
[ご注文例]

KMP-A023-4C-140- - **AAA**

固定 仕様 出力 電源 極数 時間定格 プーリ径 プーリ幅 周速 電圧
パイプ・ゴムライニング 個別仕様



■寸法図



POINT

- パイプストレートが標準です。
- 製作可能最大幅は1050φです。
- クラウン加工も製作出来ます。
- シャフト落し込み仕様も製作出来ます。(別作となりますのでご用意下さい)
- CTケーブルの先から出ているリード線は4芯1.25SQでY端子付が標準です。



NOTICE

- 適応周囲温度は-10℃～40℃です。(相対湿度15%～85%) 結露しないこと。
- 正転から逆転に切り換える場合は、必ずモータープーリが停止後に切り換えて下さい。

標準寸法	
φ	プーリ幅
φ1	25
φ2	15
φd	24
W	21
L	φ + 50

型 式	出 力 [kW]	定格電流値 [A]		速 度 [m/min]		定格トルク [N・m]		定格接線力 [N]		減 速	
		50Hz	60Hz	50Hz	60Hz	50Hz	60Hz	50Hz	60Hz	減速比	段数
KMP-A023-4C-140-320-13AAA	0.24	1.87	1.50	13.2	15.9	60	50	863	719	1/48	3
KMP-A023-4C-140-320-20AAA				20.0	24.0	40	33	575	474	1/32	3
KMP-A023-4C-140-310-28AAA				27.4	33.0	31	25	445	370	1/23	2

※速度表示は定格時を表示しています。軽負荷・過負荷時の場合、周速・トルクは変化します。
※定格電流値は200V(50/60Hz)時を表示しています。

★配線はP53をご参照下さい。

★シャフトのカット面には「上」マークのラベルを貼り付けています。
この面を上向きにして、両シャフトを確実に固定して下さい。
(グリースが流失し、ギヤ寿命の低下及びモータ焼損につながります)

★コンベヤの傾斜角は20度以下にてご使用ください。

0.2kW φ 140
関連仕様一覧

仕様	適用	記載
異電圧	○	P20
ブレーキ	○	P40
防水	○	P42
オールSUS	○	P46
逆転防止	×	-
ライニング	○	P50
マグネット	×	-
CE適合	×	-

φ76

φ114

φ
140

φ165

φ215

φ265

φ318

φ265

φ318

オプション

各種仕様

技術資料

φ76

φ114

φ140

φ165

φ215

φ265

φ318

φ265

φ318

オプション

各種仕様

技術資料

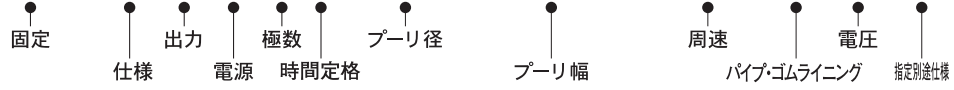
φ140

0.2kW/三相400V級

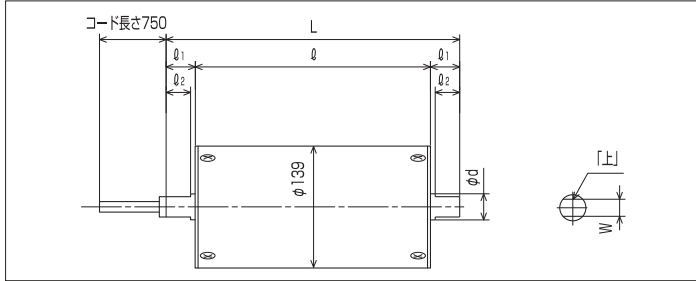
運転	連続・正逆
50Hz	380・400・415
60Hz	400・415・440・460

[ご注文例]

KMP-A023-4C-140-□□□-□□ A □ A



■寸法図



- パイプストレートが標準です。
- 製作可能最大幅は1050φです。
- クラウン加工も製作出来ます。
- シャフト落とし込み仕様も製作出来ます。(別作となりますのでご用命下さい)
- CTケーブルの先から出ているリード線は4芯1.25SQでY端子付が標準です。



- 適応周囲温度は-10℃~40℃です。(相対湿度15%~85%) 結露しないこと。
- 正転から逆転に切り換える場合は、必ずモータープーリが停止後に切り換えて下さい。

標準寸法	
φ	プーリ幅
φ1	25
φ2	15
φd	24
W	21
L	φ+50

型 式	出 力 [kW]	定格電流値 [A]		速 度 [m/min]		定格トルク [N・m]		定格接線力 [N]		減 速	
		50Hz	60Hz	50Hz	60Hz	50Hz	60Hz	50Hz	60Hz	減速比	段数
KMP-A023-4C-140-320-13A□A	0.24	0.90	0.75	13.2	15.9	60	50	863	719	1/48	3
KMP-A023-4C-140-320-20A□A				20.0	24.0	40	33	575	474	1/32	3
KMP-A023-4C-140-310-28A□A				27.4	33.0	31	25	445	370	1/23	2

※速度表示は定格時を表示しています。軽負荷・過負荷時の場合、周速・トルクは変化します。
 ※定格電流値は400V(50/60Hz)時を表示しています。

0.2kW φ140
関連仕様一覧

仕様	適用	記載
異電圧	○	P20
ブレーキ	○	P40
防水	○	P42
オールSUS	○	P46
逆転防止	×	—
ライニング	○	P50
マグネット	×	—
CE適合	×	—

- ★配線はP53をご参照下さい。
- ★シャフトのカット面には「上」マークのラベルを貼り付けています。この面を上向きにして、両シャフトを確実に固定して下さい。(グリスが流失し、ギヤ寿命の低下及びモータ焼損につながります)
- ★コンベヤの傾斜角は20度以下にてご使用ください。