

φ76

単相100V級

運転	連続・正逆
50Hz	100
60Hz	100・110

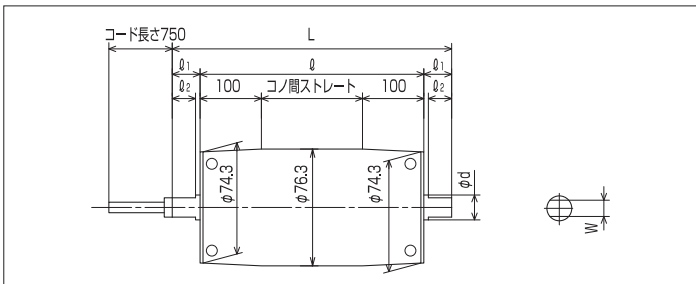
[ご注文例]

KMP-A2Z1-2C-076-□□□-□□ A B A

固定 仕様 出力 電源 極数 時間定格 プーリ径 プーリ幅 周速 電圧 配線仕様



■寸法図



- ミニベルトコンベヤの駆動として、ローラーコンベヤの駆動として幅広くご使用頂けます。
- パイプストレートも製作出来ます。
- 全機種サーマルプロテクタを内蔵しています。
- 製作可能最大幅は700φです。
- コンデンサーボックス (KMP-76CB) が標準付属品です。
- CTケーブルの先から出ているリード線は4芯0.5SQで端子はついておりません。



- 適応周囲温度は-10℃~40℃です。(相対湿度15%~85%) 結露しないこと。
- 正転から逆転に切り換える場合は、必ずモータープーリが停止後に切り換えて下さい。

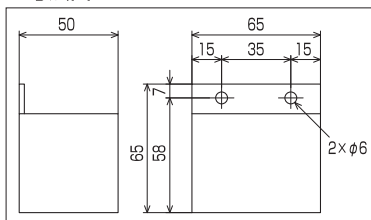
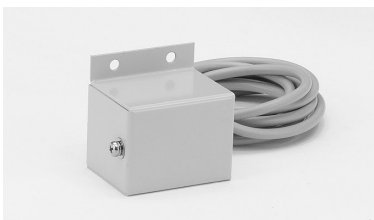
標準寸法	
φ	プーリ幅
φ1	25
φ2	17.5
φd	20
W	14
L	φ + 50

型 式	出力 [W]	定格電流 [A]		速 度 [m/min]		定格トルク [N・m]		起動トルク [N・m]		定格接線力 [N]		減 速	
		50Hz	60Hz	50Hz	60Hz	50Hz	60Hz	50Hz	60Hz	50Hz	60Hz	減速比	段数
KMP-A2Z1-2C-076-□□□-05ABA	20	0.51	0.50	5.5	6.7	8.3	6.8	16.6	13.6	217	178	1/122	3
KMP-A2Z1-2C-076-□□□-08ABA				7.5	9.1	6.1	5.0	12.2	10.0	159	131	1/90	3
KMP-A2Z1-2C-076-□□□-10ABA				10.2	12.4	4.4	3.6	8.8	7.2	115	94	1/66	3
KMP-A2Z1-2C-076-□□□-12ABA				12.3	14.9	3.7	3.0	7.4	6.0	96	78	1/55	3
KMP-A2Z1-2C-076-□□□-15ABA				15.2	18.4	3.0	2.4	6.0	4.8	78	62	1/44	3
KMP-A2Z1-2C-076-□□□-17ABA				18.3	22.2	2.4	2.0	4.8	4.0	62	52	1/37	3
KMP-A2Z1-2C-076-□□□-20ABA				20.1	24.4	2.2	1.8	4.4	3.6	57	47	1/33	2
KMP-A2Z1-2C-076-□□□-30ABA				24.2	29.4	1.8	1.5	3.6	3.0	47	39	1/28	2
KMP-A2Z1-2C-076-□□□-40ABA				45.6	55.3	1.0	0.8	2.0	1.6	26	20	1/15	2

※速度表示は定格時を表示しています。軽負荷・過負荷時の場合、周速・トルクは変化します。
 ※定格電流値は100V(50/60Hz)時を表示しています。

コンデンサーボックス (標準付属品・KMP-76CB)

■寸法図



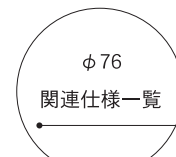
単相モータープーリ1台に1個標準付属します。

★配線はP53をご参照下さい。

- ・コンデンサーボックス (KMP-76CB) 又は始動ボックス (KMP-76DB/オプション) が必要です。P38をご参照下さい。
- ・専用固定金具 (76-30/オプション) はローラーコンベヤとしてご使用の場合に必要となります。P38をご参照下さい。
- ※両シャフトは確実に固定して下さい。

★過負荷などでモーターが過熱すると、サーマルプロテクタが作動し、モータープーリは自動停止します。

この場合には必ず電源を切った後、過熱の原因を取り除いて下さい。
 電源を切らずに放置されますと、モーターが冷却した時点でモータープーリは自然に運転を始めるなど危険であるばかりでなく、ついには故障する場合があります。



仕様	適用	記載
異電圧	×	—
ブレーキ	×	—
防水	○	P42
オールSUS	○	P46
逆転防止	×	—
ライニング	○	P50
マグネット	×	—
CE適合	○	P52

φ76

- φ114
- φ140
- φ165
- φ215
- φ265
- φ318
- φ265
- φ318
- オプション
- 各種仕様
- 技術資料

φ 76

φ 114

φ 140

φ 165

φ 215

φ 265

φ 265

φ 318

φ 265

φ 318

オプション

各種仕様

技術資料

φ 76

三相200V級

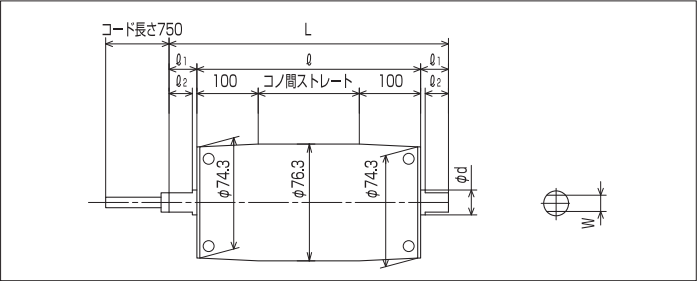
運転	連続・正逆
50Hz	200
60Hz	200・220

[ご注文例]

KMP-A3Z3-4C-076-□□□-□□□ A A A



■寸法図



- ミニベルトコンベヤの駆動として、ローラーコンベヤの駆動として幅広くご使用頂けます。
- パイプストレートも製作出来ます。
- 全機種サーマルプロテクタを内蔵しています。
- 製作可能最大幅は700φです。
- CTケーブルの先から出ているリード線は4芯0.5SQで端子はついておりません。

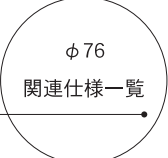


- 適応周囲温度は-10℃~40℃です。(相対湿度15%~85%) 結露しないこと。
- 正転から逆転に切り換える場合は、必ずモーターブリーが停止後に切り換えて下さい。

標準寸法	
φ	ブリー幅
φ1	25
φ2	17.5
φd	20
W	14
L	φ+50

型 式	出力 [W]	定格電流 [A]		速 度 [m/min]		定格トルク [N・m]		起動トルク [N・m]		定格接線力 [N]		減 速	
		50Hz	60Hz	50Hz	60Hz	50Hz	60Hz	50Hz	60Hz	50Hz	60Hz	減速比	段数
KMP-A3Z3-4C-076-□□□-03AAA	30	0.28	0.26	2.8	3.4	24.1	19.9	48.2	39.8	631	521	1/122	3
KMP-A3Z3-4C-076-□□□-04AAA				3.9	4.7	17.6	14.6	35.2	29.2	461	382	1/90	3
KMP-A4Z3-2C-076-□□□-05AAA	40	0.30	0.29	5.5	6.7	16.6	13.7	33.2	27.4	435	359	1/122	3
KMP-A4Z3-2C-076-□□□-08AAA				7.5	9.1	12.2	10.0	24.2	20.0	319	262	1/90	3
KMP-A4Z3-2C-076-□□□-10AAA				10.2	12.4	8.9	7.3	17.8	14.6	233	191	1/66	3
KMP-A4Z3-2C-076-□□□-12AAA				12.3	14.9	7.4	6.1	14.8	12.2	193	159	1/55	3
KMP-A4Z3-2C-076-□□□-15AAA				15.2	18.4	6.0	4.9	12.0	9.8	157	128	1/44	3
KMP-A4Z3-2C-076-□□□-17AAA				18.3	22.2	4.9	4.1	9.8	8.2	128	107	1/37	3
KMP-A4Z3-2C-076-□□□-20AAA				20.1	24.4	4.5	3.7	9.0	7.4	117	96	1/33	2
KMP-A4Z3-2C-076-□□□-30AAA				24.2	29.4	3.7	3.1	7.4	6.2	96	81	1/28	2
KMP-A4Z3-2C-076-□□□-40AAA				45.6	55.3	2.0	1.6	4.0	3.2	52	41	1/15	2

※速度表示は定格時を表示しています。軽負荷・過負荷時の場合、周速・トルクは変化します。
※定格電流値は200V(50/60Hz)時を表示しています。



仕様	適用	記載
異電圧	×	—
ブレーキ	×	—
防水	○	P42
オールSUS	○	P46
逆転防止	×	—
ライニング	○	P50
マグネット	×	—
CE適合	○	P52

- ★配線はP53をご参照下さい。
- ・専用固定金具(76-30/オプション)はローラーコンベヤとしてご使用の場合に必要となります。P38をご参照下さい。
- ※両シャフトは確実に固定して下さい。
- ★過負荷などでモーターが過熱すると、サーマルプロテクタが作動し、モーターブリーは自動停止します。この場合には必ず電源を切った後、過熱の原因を取り除いて下さい。電源を切らずに放置されますと、モーターが冷却した時点でモーターブリーは自然に運転を始めるなど危険であるばかりでなく、ついには故障する場合があります。